

Produktname: Toll-like-Rezeptor 13-Kaninchen-polyklonaler Antikörper**Katalog-Nr.: APRab00444**

Nur für Forschungszwecke.

Zusammenfassung

Beschreibung	polyklonaler Kaninchenantikörper
Host	Kaninchen
Anwendung	IHC
Reaktivität	Mensch, Maus, Ratte
Konjugation	Unkonjugiert
Modifikation	Unverändert
Isotyp	IgG
Klonalität	Polyklonal
Form	Flüssig
Konzentration	1 mg/ml
Lagerung	Aliquotieren und bei -20°C lagern (12 Monate haltbar).Frost/Tau-Zyklen vermeiden.
Versand	Eisbeutel
Puffer	Flüssigkeit in PBS mit 50 % Glycerin, 0,5 % Schutzprotein und 0,02 % Natriumazid, pH 7,3.
Aufreinigung	Affinitätsreinigung

Anwendung

Verdünnungsverhältnis IHC 1:50-1:100

tnis

Molekulargewicht -

Antigen-Informationen

Genname	Tlr13
Alternative Namen	Toll-Like Receptor 13; Toll like receptor 13 antibody
Gen-ID	279572.0
SwissProt ID	Q6R5N8
Immunogen	-

Hintergrund

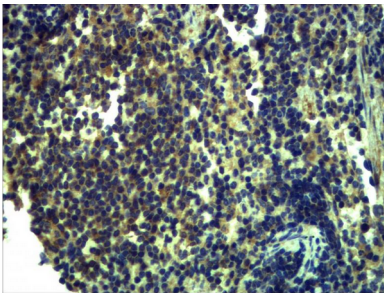
TLRs (Toll-like-Rezeptoren) sind Bestandteil der angeborenen und adaptiven Immunität und erkennen und binden bakterielle 23S rRNA. Sie steuern die Immunantwort des Wirts gegen Krankheitserreger durch die Erkennung spezifischer molekularer

Muster von Mikroorganismen. Die Wirkung erfolgt über MYD88 und TRAF6, was zur Aktivierung von NF- κ B, zur Zytokinsekretion und zur Entzündungsreaktion führt.

Forschungsbereich

Immunologie

Bilddaten



Immunohistochemische Analyse von in Paraffin eingebettetem Milzgewebe der Maus unter Verwendung eines Toll-Like-Rezeptor-13-Antikörpers. Zur Antigenrückgewinnung wurde Natriumcitrat pH 6,0 unter hohem Druck und hoher Temperatur verwendet.