

Produktname: Rinderserumalbumin-Kaninchen-polyklonaler Antikörper**Katalog-Nr.: APRab00436**

Nur für Forschungszwecke.

Zusammenfassung

Beschreibung	polyklonaler Kaninchenantikörper
Host	Kaninchen
Anwendung	WB,ELISA
Reaktivität	Rinder
Konjugation	Unkonjugiert
Modifikation	Unverändert
Isotyp	IgG
Klonalität	Polyklonal
Form	Flüssig
Konzentration	1 mg/ml
Lagerung	Aliquotieren und bei -20°C lagern (12 Monate haltbar).Frost/Tau-Zyklen vermeiden.
Versand	Eisbeutel
Puffer	Flüssigkeit in PBS mit 50 % Glycerin, 0,5 % Schutzprotein und 0,02 % Natriumazid, pH 7,3.
Aufreinigung	Affinitätsreinigung

Anwendung

Verdünnungsverhältnis WB 1:500-1:1000,ELISA 1:5000-1:20000

tnis

Molekulargewicht Calculated MW: 69 kDa; Observed MW: 66 kDa

Antigen-Informationen

Genname	Alb
Alternative Namen	BSA; ALB; Albumin; HSA; PRO0883; Serum Albumin
Gen-ID	280717.0
SwissProt ID	P02769
Immunogen	-

Hintergrund

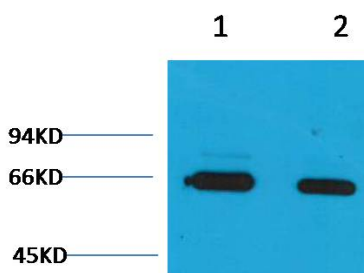
Serumalbumin, das wichtigste Protein des Blutplasmas, besitzt eine hohe Bindungskapazität für Wasser, Calcium (Ca²⁺), Natrium (Na⁺), Kalium (K⁺), Fettsäuren, Hormone, Bilirubin und Medikamente. Seine Hauptfunktion ist die Regulation des

kolloidotischen Drucks im Blut. Es ist der wichtigste Zinktransporter im Plasma und bindet typischerweise etwa 80 % des gesamten Plasmazinks.

Forschungsbereich

Herz-Kreislauf-System

Bilddaten



Western-Blot-Analyse von Rinderserumalbumin in Rinderserumalbuminlysaten unter Verwendung eines Rinderserumalbumin-Antikörpers.