

Produktname: Alliinase Kaninchen-Polyclonal-Antikörper**Katalog-Nr.: APRab00434**

Nur für Forschungszwecke.

Zusammenfassung

Beschreibung	polyklonaler Kaninchenantikörper
Host	Kaninchen
Anwendung	WB
Reaktivität	Pflanzen
Konjugation	Unkonjugiert
Modifikation	Unverändert
Isotyp	IgG
Klonalität	Polyklonal
Form	Flüssig
Konzentration	1 mg/ml
Lagerung	Aliquotieren und bei -20°C lagern (12 Monate haltbar).Frost/Tau-Zyklen vermeiden.
Versand	Eisbeutel
Puffer	Flüssigkeit in PBS mit 50 % Glycerin, 0,5 % Schutzprotein und 0,02 % Natriumazid, pH 7,3.
Aufreinigung	Affinitätsreinigung

Anwendung

Verdünnungsverhältnis WB 1:500-1:1000

tnis

Molekulargewicht Calculated MW: 56 kDa; Observed MW: 50 kDa

Antigen-Informationen

Genname	-
Alternative Namen	Alliin lyase 1
Gen-ID	-
SwissProt ID	Q01594
Immunogen	-

Hintergrund

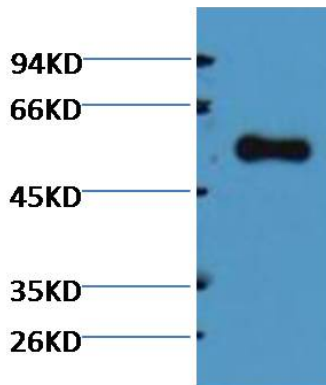
Kann die C-S-Bindung von Sulfoxidderivaten von Cystein spalten, um Allicin zu erzeugen, wodurch alle Schwefelverbindungen entstehen, die für die meisten Eigenschaften von Knoblauch verantwortlich sind, wie zum Beispiel den spezifischen Geruch und

Geschmack sowie die gesundheitlichen Vorteile wie die Senkung der Blutfette oder des Blutdrucks.

Forschungsbereich

Epigenetik und nukleäre Signalgebung

Bilddaten



Western-Blot-Analyse von Alliinase in gereinigten Alliinase-Lysaten unter Verwendung eines Alliinase-Antikörpers.