

**Produktname: Rab2B Kaninchen-Polyclonal-Antikörper****Katalog-Nr.: APRab00428**

Nur für Forschungszwecke.

**Zusammenfassung**

<b>Beschreibung</b>	polyklonaler Kaninchenantikörper
<b>Host</b>	Kaninchen
<b>Anwendung</b>	WB,ELISA
<b>Reaktivität</b>	Mensch, Maus, Ratte
<b>Konjugation</b>	Unkonjugiert
<b>Modifikation</b>	Unverändert
<b>Isotyp</b>	IgG
<b>Klonalität</b>	Polyklonal
<b>Form</b>	Flüssig
<b>Konzentration</b>	1 mg/ml
<b>Lagerung</b>	Aliquotieren und bei -20°C lagern (12 Monate haltbar).Frost/Tau-Zyklen vermeiden.
<b>Versand</b>	Eisbeutel
<b>Puffer</b>	Flüssigkeit in PBS mit 50 % Glycerin, 0,5 % Schutzprotein und 0,02 % Natriumazid, pH 7,3.
<b>Aufreinigung</b>	Affinitätschromatographie

**Anwendung**

<b>Verdünnungsverhältnis</b>	WB 1:500-1:1000,ELISA 1:5000-1:20000
<b>Molekulargewicht</b>	Calculated MW: 24 kDa; Observed MW: 24 kDa

**Antigen-Informationen**

<b>Genname</b>	RAB2B
<b>Alternative Namen</b>	Ras-related protein Rab-2B
<b>Gen-ID</b>	84932
<b>SwissProt ID</b>	Q8WUD1
<b>Immunogen</b>	Das Antiserum wurde gegen ein synthetisches Peptid, abgeleitet von humanem RAB2B, hergestellt. Aminosäurebereich: 103–152

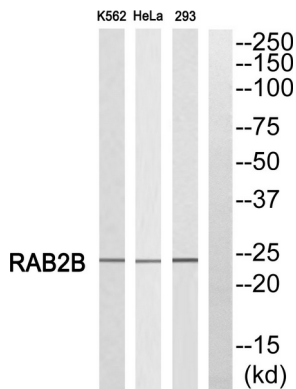
**Hintergrund**

Erforderlich für den Proteintransport vom endoplasmatischen Retikulum zum Golgi-Apparat.

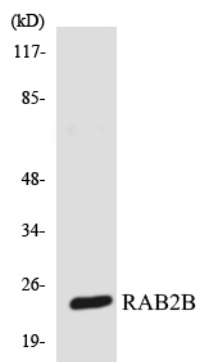
## Forschungsbereich

Signaltransduktion

### Bilddaten



Western-Blot-Analyse von Rab2B in K562-, HeLa- und 293-Lysaten mit einem RAB2B-Antikörper. Die Spur rechts ist mit dem RAB2B-Peptid blockiert.



Western-Blot-Analyse von Rab2B in 293-Lysaten unter Verwendung eines RAB2B-Antikörpers.