

**Produktname: PSGR Kaninchen-Polyclonal-Antikörper****Katalog-Nr.: APRab00427**

Nur für Forschungszwecke.

**Zusammenfassung**

<b>Beschreibung</b>	polyklonaler Kaninchenantikörper
<b>Host</b>	Kaninchen
<b>Anwendung</b>	WB,ICC/IF,ELISA
<b>Reaktivität</b>	Mensch, Ratte
<b>Konjugation</b>	Unkonjugiert
<b>Modifikation</b>	Unverändert
<b>Isotyp</b>	IgG
<b>Klonalität</b>	Polyklonal
<b>Form</b>	Flüssig
<b>Konzentration</b>	1 mg/ml
<b>Lagerung</b>	Aliquotieren und bei -20°C lagern (12 Monate haltbar).Frost/Tau-Zyklen vermeiden.
<b>Versand</b>	Eisbeutel
<b>Puffer</b>	Flüssigkeit in PBS mit 50 % Glycerin, 0,5 % Schutzprotein und 0,02 % Natriumazid, pH 7,3.
<b>Aufreinigung</b>	Affinitätschromatographie

**Anwendung**

**Verdünnungsverhältnis** WB 1:500-1:1000,ICC/IF 1:50-1:200,ELISA 1:5000-1:20000

**tnis**

**Molekulargewicht** Calculated MW: 35 kDa; Observed MW: 35 kDa

**Antigen-Informationen**

<b>Genname</b>	OR51E2
<b>Alternative Namen</b>	PSGR; HPRAJ; OR52A2; OR51E3P
<b>Gen-ID</b>	81285
<b>SwissProt ID</b>	Q9H255
<b>Immunogen</b>	Das Antiserum wurde gegen ein synthetisches Peptid hergestellt, das vom humanen OR51E2 abgeleitet ist. Aminosäurebereich: 221–270

**Hintergrund**

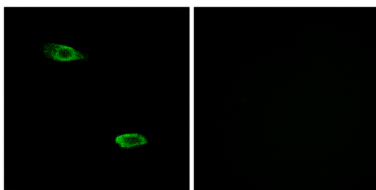
Vermutlich handelt es sich um einen G-Protein-gekoppelten Rezeptor, der durch die kurzkettigen Fettsäuren (SCFA) Acetat und

Propionat aktiviert wird. In Reaktion auf SCFA kann er die Reninsekretion positiv regulieren und den Blutdruck erhöhen (PubMed:23401498). Er kann auch durch Steroidhormone aktiviert werden und die Zellproliferation regulieren (PubMed:19389702). Möglicherweise fungiert er auch als olfaktorischer Rezeptor, der durch Beta-Ionon aktiviert wird (PubMed:19389702).

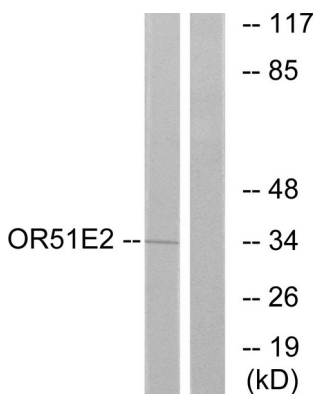
## Forschungsbereich

Neurowissenschaften

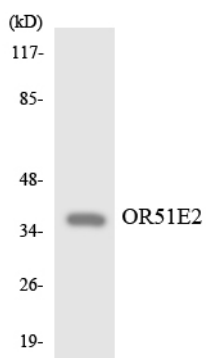
## Bilddaten



Immunfluoreszenzanalyse von PSGR in A549-Zellen mittels PSGR-Antikörper. Probe mit Blockierungspeptid rechts.



Western-Blot-Analyse von PSGR in Jurkat-Lysaten unter Verwendung eines PSGR-Antikörpers. Die Spur rechts ist mit dem synthetisierten Peptid blockiert.



Western-Blot-Analyse von PSGR in HepG2-Lysaten unter Verwendung eines PSGR-Antikörpers