

Produktname: NCAPG2 Kaninchen-Polyclonal-Antikörper**Katalog-Nr.: APRab00426**

Nur für Forschungszwecke.

Zusammenfassung

Beschreibung	polyklonaler Kaninchenantikörper
Host	Kaninchen
Anwendung	IHC,ELISA
Reaktivität	Menschlich
Konjugation	Unkonjugiert
Modifikation	Unverändert
Isotyp	IgG
Klonalität	Polyklonal
Form	Flüssig
Konzentration	1 mg/ml
Lagerung	Aliquotieren und bei -20°C lagern (12 Monate haltbar).Frost/Tau-Zyklen vermeiden.
Versand	Eisbeutel
Puffer	Flüssigkeit in PBS mit 50 % Glycerin, 0,5 % Schutzprotein und 0,02 % Natriumazid, pH 7,3.
Aufreinigung	Affinitätschromatographie

Anwendung

Verdünnungsverhältnis IHC 1:50-1:100,ELISA 1:5000-1:20000

tnis

Molekulargewicht -

Antigen-Informationen

Genname	NCAPG2
Alternative Namen	MTB; CAPG2; LUZP5; CAP-G2; hCAP-G2
Gen-ID	54892
SwissProt ID	Q86X12
Immunogen	Das Antiserum wurde gegen ein synthetisches Peptid hergestellt, das vom humanen NCAPG2 abgeleitet ist. Aminosäurebereich: 561–610

Hintergrund

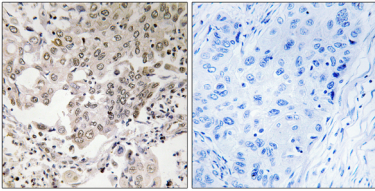
Regulatorische Untereinheit des Condensin-2-Komplexes, eines Komplexes, der die mitotische Chromosomenarchitektur

etabliert und an der physikalischen Steifigkeit der Chromatidenachse beteiligt ist.

Forschungsbereich

Zellbiologie

Bilddaten



Immunohistochemische Analyse von in Paraffin eingebettetem humanem Lungenkarzinomgewebe unter Verwendung des Antikörpers NCAPG2. Zur Antigenrückgewinnung wurde Natriumcitrat (pH 6,0) unter hohem Druck und hoher Temperatur verwendet. Abbildung rechts mit Blockierungspeptid.