

Produktname: SENP3 Kaninchen-polyklonaler Antikörper**Katalog-Nr.: APRab00423**

Nur für Forschungszwecke.

Zusammenfassung

Beschreibung	polyklonaler Kaninchenantikörper
Host	Kaninchen
Anwendung	WB,IHC,ELISA
Reaktivität	Mensch, Maus
Konjugation	Unkonjugiert
Modifikation	Unverändert
Isotyp	IgG
Klonalität	Polyklonal
Form	Flüssig
Konzentration	1 mg/ml
Lagerung	Aliquotieren und bei -20°C lagern (12 Monate haltbar).Frost/Tau-Zyklen vermeiden.
Versand	Eisbeutel
Puffer	Flüssigkeit in PBS mit 50 % Glycerin, 0,5 % Schutzprotein und 0,02 % Natriumazid, pH 7,3.
Aufreinigung	Affinitätschromatographie

Anwendung

Verdünnungsverhältnis WB 1:500-1:1000,IHC 1:50-1:100,ELISA 1:5000-1:20000

tnis

Molekulargewicht Calculated MW: 65 kDa; Observed MW: 80 kDa

Antigen-Informationen

Genname	SENP3
Alternative Namen	SSP3; Ulp1; SMT3IP1
Gen-ID	26168
SwissProt ID	Q9H4L4
Immunogen	Das Antiserum wurde gegen ein synthetisches Peptid, abgeleitet von humanem SENP3, hergestellt. Aminosäurebereich: 10-59

Hintergrund

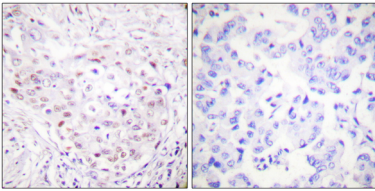
Die reversible posttranslationale Modifikation von Proteinen durch Anfügen kleiner ubiquitinähnlicher SUMO-Proteine (siehe

SUMO1; MIM 601912) ist für zahlreiche biologische Prozesse erforderlich. SUMO-spezifische Proteasen, wie z. B. SENP3, sind für die initiale Prozessierung von SUMO-Vorstufen verantwortlich, wodurch ein C-terminales Diglycinmotiv entsteht, das für die Konjugationsreaktion notwendig ist.

Forschungsbereich

Zellbiologie

Bilddaten



Immunohistochemische Analyse von in Paraffin eingebettetem menschlichem Brustkrebsgewebe unter Verwendung des SENP3-Antikörpers. Zur Antigenrückgewinnung wurde Natriumcitrat (pH 6,0) unter hohem Druck und hoher Temperatur verwendet. Abbildung rechts mit Blockierungspeptid.