

Produktname: Cytochrom P450 4Z1 Kaninchen-polyklonaler Antikörper**Katalog-Nr.: APRab00422**

Nur für Forschungszwecke.

Zusammenfassung

Beschreibung	polyklonaler Kaninchenantikörper
Host	Kaninchen
Anwendung	IHC, ICC/IF, ELISA
Reaktivität	Menschlich
Konjugation	Unkonjugiert
Modifikation	Unverändert
Isotyp	IgG
Klonalität	Polyklonal
Form	Flüssig
Konzentration	1 mg/ml
Lagerung	Aliquotieren und bei -20°C lagern (12 Monate haltbar). Frost/Tau-Zyklen vermeiden.
Versand	Eisbeutel
Puffer	Flüssigkeit in PBS mit 50 % Glycerin, 0,5 % Schutzprotein und 0,02 % Natriumazid, pH 7,3.
Aufreinigung	Affinitätschromatographie

Anwendung

Verdünnungsverhältnis IHC 1:50-1:100, ICC/IF 1:50-1:200, ELISA 1:5000-1:20000

tnis

Molekulargewicht -

Antigen-Informationen

Genname CYP4Z1

Alternative Namen CYP4A20

Gen-ID 199974

SwissProt ID Q86W10

Immunogen Das Antiserum wurde gegen ein synthetisches Peptid hergestellt, das vom humanen Cytochrom P450 4Z1 abgeleitet ist. Aminosäurebereich: 71–120

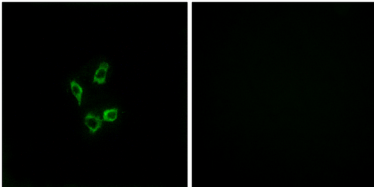
Hintergrund

Eine Cytochrom-P450-Monooxygenase, die die Oxidation von Fettsäuren innerhalb der Kette katalysiert.

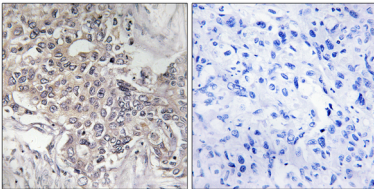
Forschungsbereich

Herz-Kreislauf-System

Bilddaten



Immunfluoreszenzanalyse von Cytochrom P450 4Z1 in HUVEC-Zellen mittels eines Cytochrom-P450-4Z1-Antikörpers. Probe mit Blockierungspeptid rechts.



Immunhistochemische Analyse von in Paraffin eingebetteten menschlichen Tonsillen mittels Cytochrom-P450-4Z1-Antikörper. Probe mit Blockierungspeptid rechts. Zur Antigenrückgewinnung wurde Natriumcitrat-Puffer (pH 6,0) unter hohem Druck und hoher Temperatur verwendet.