

Produktname: Integrin beta 3 Kaninchen-polyklonaler Antikörper**Katalog-Nr.: APRab00418**

Nur für Forschungszwecke.

Zusammenfassung

Beschreibung	polyklonaler Kaninchenantikörper
Host	Kaninchen
Anwendung	WB,IHC,ELISA
Reaktivität	Menschlich
Konjugation	Unkonjugiert
Modifikation	Unverändert
Isotyp	IgG
Klonalität	Polyklonal
Form	Flüssig
Konzentration	1 mg/ml
Lagerung	Aliquotieren und bei -20°C lagern (12 Monate haltbar).Frost/Tau-Zyklen vermeiden.
Versand	Eisbeutel
Puffer	Flüssigkeit in PBS mit 50 % Glycerin, 0,5 % Schutzprotein und 0,02 % Natriumazid, pH 7,3.
Aufreinigung	Affinitätsreinigung

Anwendung

Verdünnungsverhältnis WB 1:500-1:1000,IHC 1:50-1:100,ELISA 1:5000-1:20000

tnis

Molekulargewicht Calculated MW: 87 kDa; Observed MW: 87 kDa

Antigen-Informationen

Genname	ITGB3
Alternative Namen	ITGB3; GP3A; Integrin beta-3; Platelet membrane glycoprotein IIIa; GPIIIa; CD antigen CD61
Gen-ID	3690
SwissProt ID	P05106
Immunogen	Rekombinantes Protein des humanen Integrins beta 3

Hintergrund

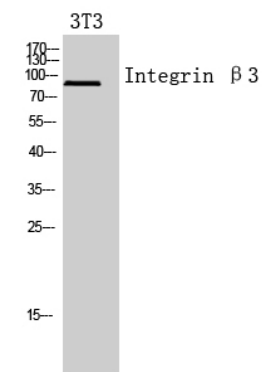
Integrin α IIb/ β 3 erkennt die Sequenz H-H-L-G-G-G-A-K-Q-A-G-D-V in der Fibrinogen- γ -Kette. Nach der Aktivierung vermittelt Integrin α IIb/ β 3 durch die Bindung von löslichem Fibrinogen die Thrombozyten-Thrombozyten-Interaktion. Dieser Schritt führt

zu einer raschen Thrombozytenaggregation, die die rupturierte Endothelzelloberfläche physikalisch verschließt. Die Fibrinogenbindung verstärkt die SELP-Expression in aktivierten Thrombozyten (aufgrund von Ähnlichkeit).

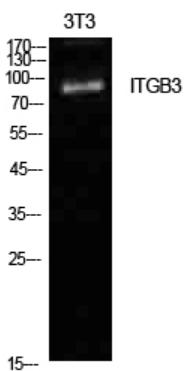
Forschungsbereich

Herz-Kreislauf-System

Bilddaten



Western-Blot-Analyse von Integrin beta 3 in 3T3-Lysaten unter Verwendung eines Integrin beta 3-Antikörpers.



Western-Blot-Analyse von Integrin beta 3 in NIH3T3-Lysaten unter Verwendung eines Integrin beta3-Antikörpers.