

Produktname: EGR2 Kaninchen-Polyclonal-Antikörper**Katalog-Nr.: APRab00398**

Nur für Forschungszwecke.

Zusammenfassung

Beschreibung	polyklonaler Kaninchenantikörper
Host	Kaninchen
Anwendung	WB,IHC,ICC/IF,ELISA
Reaktivität	Mensch, Maus, Ratte
Konjugation	Unkonjugiert
Modifikation	Unverändert
Isotyp	IgG
Klonalität	Polyklonal
Form	Flüssig
Konzentration	1 mg/ml
Lagerung	Aliquotieren und bei -20°C lagern (12 Monate haltbar).Frost/Tau-Zyklen vermeiden.
Versand	Eisbeutel
Puffer	Flüssigkeit in PBS mit 50 % Glycerin, 0,5 % Schutzprotein und 0,02 % Natriumazid, pH 7,3.
Aufreinigung	Affinitätschromatographie

Anwendung

Verdünnungsverhältnis WB 1:500-1:1000,IHC 1:50-1:100,ICC/IF 1:50-1:200,ELISA 1:5000-1:20000

tnis

Molekulargewicht Calculated MW: 50 kDa; Observed MW: 50 kDa

Antigen-Informationen

Genname	EGR2
Alternative Namen	EGR2;KROX20; E3 SUMO-protein ligase EGR2;AT591;E3 SUMO-protein transferase ERG2 Curated;Early growth response protein 2 (EGR-2);Zinc finger protein Krox-20;
Gen-ID	1959
SwissProt ID	P11161
Immunogen	Das Antiserum wurde gegen ein synthetisches Peptid hergestellt, das vom humanen EGR1/2 abgeleitet ist. Aminosäurebereich: 371–420

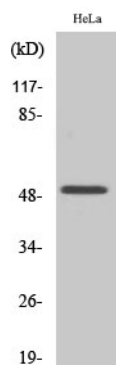
Hintergrund

Sequenzspezifischer DNA-bindender Transkriptionsfaktor. Bindet an zwei spezifische DNA-Stellen in der Promotorregion von HOXA4.

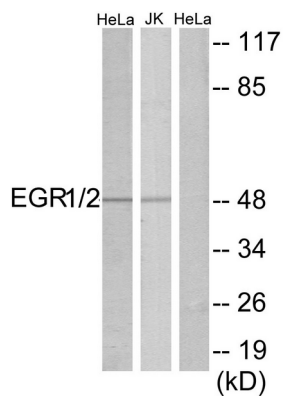
Forschungsbereich

Epigenetik und nukleäre Signalgebung

Bilddaten



Western-Blot-Analyse von EGR2 in verschiedenen Lysaten unter Verwendung eines Egr2-Antikörpers.



Western-Blot-Analyse von EGR2 in HeLa- und Jurkat-Lysaten unter Verwendung eines EGR1/2-Antikörpers. Die Spur rechts ist mit dem synthetisierten Peptid blockiert.