

Produktname: Claudin 4 Kaninchen-polyklonaler Antikörper**Katalog-Nr.: APRab00396**

Nur für Forschungszwecke.

Zusammenfassung

Beschreibung	polyklonaler Kaninchenantikörper
Host	Kaninchen
Anwendung	WB,IHC,ICC/IF,ELISA
Reaktivität	Mensch, Maus, Ratte
Konjugation	Unkonjugiert
Modifikation	Unverändert
Isotyp	IgG
Klonalität	Polyklonal
Form	Flüssig
Konzentration	1 mg/ml
Lagerung	Aliquotieren und bei -20°C lagern (12 Monate haltbar).Frost/Tau-Zyklen vermeiden.
Versand	Eisbeutel
Puffer	Flüssigkeit in PBS mit 50 % Glycerin, 0,5 % Schutzprotein und 0,02 % Natriumazid, pH 7,3.
Aufreinigung	Affinitätschromatographie

Anwendung

Verdünnungsverhältnis WB 1:500-1:1000,IHC 1:50-1:100,ICC/IF 1:50-1:200,ELISA 1:5000-1:20000

tnis

Molekulargewicht Calculated MW: 22 kDa; Observed MW: 22 kDa

Antigen-Informationen

Genname	CLDN4
Alternative Namen	CLDN4; CPER; CPETR1; WBSCR8; Claudin-4; Clostridium perfringens enterotoxin receptor; CPE-R; CPE-receptor; Williams-Beuren syndrome chromosomal region 8 protein
Gen-ID	1364
SwissProt ID	O14493
Immunogen	Das Antiserum wurde gegen ein synthetisches Peptid hergestellt, das von humanem Claudin 4 abgeleitet ist. Aminosäurebereich: 160–209

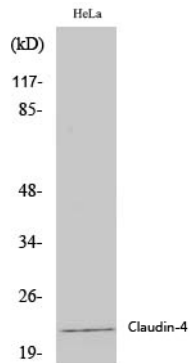
Hintergrund

Spielt eine wichtige Rolle bei der Tight-Junction-spezifischen Versiegelung des Interzellularraums.

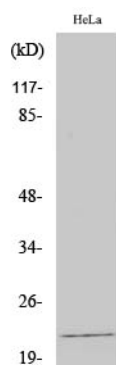
Forschungsbereich

Zellbiologie

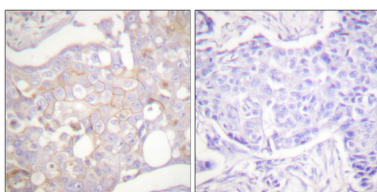
Bilddaten



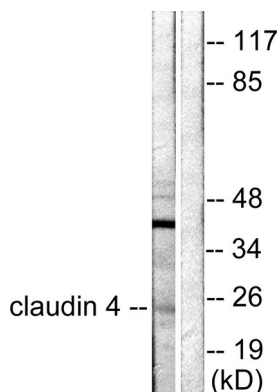
Western-Blot-Analyse von Claudin 4 in verschiedenen Lysaten unter Verwendung eines Claudin-4-Antikörpers.



Western-Blot-Analyse von Claudin 4 in HeLa-Lysaten unter Verwendung eines Claudin4-Antikörpers.



Immunohistochemische Analyse von in Paraffin eingebettetem menschlichem Brustkrebsgewebe unter Verwendung des Claudin-4-Antikörpers. Zur Antigenrückgewinnung wurde Natriumcitrat (pH 6,0) unter hohem Druck und hoher Temperatur eingesetzt.



Western-Blot-Analyse von Claudin 4 in HeLa-Lysaten unter Verwendung eines Claudin-4-Antikörpers. Die Spur rechts ist mit dem synthetisierten Peptid blockiert.