

Produktname: Kappa-Aktin-Kaninchen-polyklonaler Antikörper**Katalog-Nr.: APRab00393**

Nur für Forschungszwecke.

Zusammenfassung

Beschreibung	polyklonaler Kaninchenantikörper
Host	Kaninchen
Anwendung	WB,ELISA
Reaktivität	Mensch, Maus
Konjugation	Unkonjugiert
Modifikation	Unverändert
Isotyp	IgG
Klonalität	Polyklonal
Form	Flüssig
Konzentration	1 mg/ml
Lagerung	Aliquotieren und bei -20°C lagern (12 Monate haltbar).Frost/Tau-Zyklen vermeiden.
Versand	Eisbeutel
Puffer	Flüssigkeit in PBS mit 50 % Glycerin, 0,5 % Schutzprotein und 0,02 % Natriumazid, pH 7,3.
Aufreinigung	Affinitätschromatographie

Anwendung

Verdünnungsverhältnis	WB 1:500-1:1000,ELISA 1:5000-1:20000
Molekulargewicht	Calculated MW: 42 kDa; Observed MW: 42 kDa

Antigen-Informationen

Genname	ACTBL2
Alternative Namen	ACT
Gen-ID	345651
SwissProt ID	Q562R1
Immunogen	Das Antiserum wurde gegen ein synthetisches Peptid hergestellt, das vom humanen ACTBL2 abgeleitet ist. Aminosäurebereich: 81–130

Hintergrund

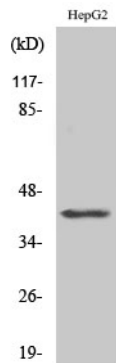
Aktine sind hochkonservierte Proteine, die an verschiedenen Arten der Zellmotilität beteiligt sind und ubiquitär in allen

eukaryotischen Zellen exprimiert werden.

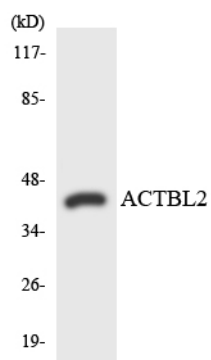
Forschungsbereich

Tags & Zellmarker

Bilddaten



Western-Blot-Analyse von Kappa-Aktin in verschiedenen Lysaten unter Verwendung eines Kappa-Aktin-Antikörpers.



Western-Blot-Analyse von Kappa-Aktin in HUVEC-Lysaten unter Verwendung des ACTBL2-Antikörpers.