

Produktname: Metalloproteinase-Inhibitor 1 Kaninchen-polyklonaler Antikörper
Katalog-Nr.: APRab00388

Nur für Forschungszwecke.

Zusammenfassung

Beschreibung	polyklonaler Kaninchenantikörper
Host	Kaninchen
Anwendung	WB,IHC,ICC/IF,ELISA
Reaktivität	Mensch, Maus, Ratte
Konjugation	Unkonjugiert
Modifikation	Unverändert
Isotyp	IgG
Klonalität	Polyklonal
Form	Flüssig
Konzentration	1 mg/ml
Lagerung	Aliquotieren und bei -20°C lagern (12 Monate haltbar).Frost/Tau-Zyklen vermeiden.
Versand	Eisbeutel
Puffer	Flüssigkeit in PBS mit 50 % Glycerin, 0,5 % Schutzprotein und 0,02 % Natriumazid, pH 7,3.
Aufreinigung	Affinitätsreinigung

Anwendung

Verdünnungsverhältnis WB 1:500-1:1000,IHC 1:50-1:100,ICC/IF 1:50-1:200,ELISA 1:5000-1:20000

tnis

Molekulargewicht Calculated MW: 23 kDa; Observed MW: 23 kDa

Antigen-Informationen

Genname	TIMP1 TIMP1; CLGI; TIMP; Metalloproteinase inhibitor 1; Erythroid-potentiating activity; EPA;
Alternative Namen	Fibroblast collagenase inhibitor; Collagenase inhibitor; Tissue inhibitor of metalloproteinases 1; TIMP-1
Gen-ID	7076
SwissProt ID	P01033
Immunogen	Rekombinantes Protein des humanen TIMP1

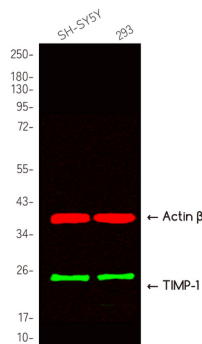
Hintergrund

TIMP-1 bildet Komplexe mit Metalloproteinasen (wie Kollagenasen) und inaktiviert diese irreversibel durch Bindung an ihren katalytischen Zink-Cofaktor. Es vermittelt außerdem die Erythropoese in vitro; im Gegensatz zu IL-3 ist es jedoch speziesabhängig und stimuliert Wachstum und Differenzierung ausschließlich humaner und muriner erythropoetischer Vorläuferzellen. Es ist bekannt, dass es auf MMP-1, MMP-2, MMP-3, MMP-7, MMP-8, MMP-9, MMP-10, MMP-11, MMP-12, MMP-13 und MMP-16 wirkt.

Forschungsbereich

Herz-Kreislauf-System

Bilddaten



Western-Blot-Analyse von Metalloproteinase-Inhibitor 1 in verschiedenen Lysaten unter Verwendung eines Metalloproteinase-Inhibitor-1-Antikörpers.