

Produktname: SIRT1 Kaninchen-polyklonaler Antikörper**Katalog-Nr.: APRab00386**

Nur für Forschungszwecke.

Zusammenfassung

Beschreibung	polyklonaler Kaninchenantikörper
Host	Kaninchen
Anwendung	WB,IHC,ICC/IF,ELISA
Reaktivität	Mensch, Maus
Konjugation	Unkonjugiert
Modifikation	Unverändert
Isotyp	IgG
Klonalität	Polyklonal
Form	Flüssig
Konzentration	1 mg/ml
Lagerung	Aliquotieren und bei -20°C lagern (12 Monate haltbar).Frost/Tau-Zyklen vermeiden.
Versand	Eisbeutel
Puffer	Flüssigkeit in PBS mit 50 % Glycerin, 0,5 % Schutzprotein und 0,02 % Natriumazid, pH 7,3.
Aufreinigung	Affinitätsreinigung

Anwendung

Verdünnungsverhältnis WB 1:500-1:1000,IHC 1:50-1:100,ICC/IF 1:50-1:200,ELISA 1:5000-1:20000

tnis

Molekulargewicht Calculated MW: 82 kDa; Observed MW: 82 kDa

Antigen-Informationen

Genname	SIRT1
Alternative Namen	SIRT1; SIR2L1; NAD-dependent protein deacetylase sirtuin-1; hSIRT1; Regulatory protein SIR2 homolog 1; SIR2-like protein 1; hSIR2
Gen-ID	23411
SwissProt ID	Q96EB6
Immunogen	Ein synthetisches Peptid, das dem Zielprotein entspricht

Hintergrund

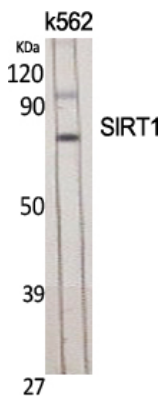
Dieses Gen kodiert für ein Mitglied der Sirtuin-Proteinfamilie, das homolog zum Hefe-Protein Sir2 ist. Mitglieder der Sirtuin-

Familie zeichnen sich durch eine Sirtuin-Kerndomäne aus und werden in vier Klassen eingeteilt. Die Funktionen menschlicher Sirtuine sind noch nicht vollständig aufgeklärt; es ist jedoch bekannt, dass Hefe-Sirtuin-Proteine die epigenetische Genstilllegung regulieren und die rDNA-Rekombination unterdrücken.

Forschungsbereich

Zellbiologie

Bilddaten



Western-Blot-Analyse von SIRT1 in verschiedenen Lysaten unter Verwendung eines SIRT1-Antikörpers.