

Produktname: CD146 Kaninchen-Polyclonal-Antikörper**Katalog-Nr.: APRab00371**

Nur für Forschungszwecke.

Zusammenfassung

Beschreibung	polyklonaler Kaninchenantikörper
Host	Kaninchen
Anwendung	WB,ICC/IF
Reaktivität	Menschlich
Konjugation	Unkonjugiert
Modifikation	Unverändert
Isotyp	IgG
Klonalität	Polyklonal
Form	Flüssig
Konzentration	1 mg/ml
Lagerung	Aliquotieren und bei -20°C lagern (12 Monate haltbar).Frost/Tau-Zyklen vermeiden.
Versand	Eisbeutel
Puffer	50 mM Tris-Glycin (pH 7,4), 0,15 M NaCl, 40 % Glycerin, 0,01 % Natriumazid und 0,05 % Schutzprotein
Aufreinigung	Affinitätsreinigung

Anwendung

Verdünnungsverhältnis	WB 1:500-1:1000,ICC/IF 1:50-1:200
Molekulargewicht	Calculated MW: 72 kDa; Observed MW: 120 kDa

Antigen-Informationen

Genname	MCAM
Alternative Namen	CD146; MUC18
Gen-ID	4162
SwissProt ID	P43121
Immunogen	Ein synthetisches Peptid des humanen CD146

Hintergrund

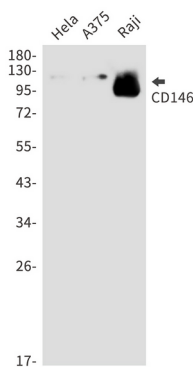
CD146 spielt eine Rolle bei der Zelladhäsion und der Kohäsion der Endothelzellschicht an interzellulären Verbindungen im

Gefäßgewebe. Seine Expression könnte Melanomzellen die Interaktion mit zellulären Elementen des Gefäßsystems ermöglichen und dadurch die hämatogene Tumorausbreitung verstärken. Es könnte sich um ein Adhäsionsmolekül handeln, das während der Embryonalentwicklung in Neuralleistenzellen aktiv ist.

Forschungsbereich

Immunologie

Bilddaten



Western-Blot-Analyse von CD146 in HeLa-, A375- und Raji-Lysaten unter Verwendung eines CD146-Antikörpers.