

Produktname: Filamin A Kaninchen-Polyclonal-Antikörper**Katalog-Nr.: APRab00370**

Nur für Forschungszwecke.

Zusammenfassung

Beschreibung	polyklonaler Kaninchenantikörper
Host	Kaninchen
Anwendung	WB,IHC,ICC/IF,FC
Reaktivität	Mensch, Maus, Ratte
Konjugation	Unkonjugiert
Modifikation	Unverändert
Isotyp	IgG
Klonalität	Polyklonal
Form	Flüssig
Konzentration	1 mg/ml
Lagerung	Aliquotieren und bei -20°C lagern (12 Monate haltbar).Frost/Tau-Zyklen vermeiden.
Versand	Eisbeutel
Puffer	50 mM Tris-Glycin (pH 7,4), 0,15 M NaCl, 40 % Glycerin, 0,01 % Natriumazid und 0,05 % Schutzprotein
Aufreinigung	Affinitätsreinigung

Anwendung

Verdünnungsverhältnis	WB 1:500-1:1000,IHC 1:50-1:100,ICC/IF 1:50-1:200,FC 1:50-1:100
Molekulargewicht	Calculated MW: 281 kDa; Observed MW: 281 kDa

Antigen-Informationen

Genname	FLNA
Alternative Namen	ABP-280; ABPX; actin binding protein 280; Alpha-filamin; filamin 1; filamin A; alpha; FLN1; FLNA; FMD; MNS; NHBP; Non-muscle filamin; OPD; OPD1
Gen-ID	2316
SwissProt ID	P21333
Immunogen	Ein synthetisches Peptid, das dem Zielprotein entspricht

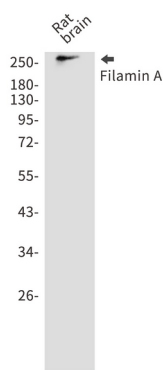
Hintergrund

Es fördert die orthogonale Verzweigung von Aktinfilamenten und verbindet diese mit Membranglykoproteinen. Verschiedene Transmembranproteine werden am Aktin-Zytoskelett verankert, und es dient als Gerüst für eine Vielzahl zytoplasmatischer Signalproteine. Die Interaktion mit FLNA könnte die Migration von Neuroblasten aus der Ventrikularzone in die kortikale Platte ermöglichen.

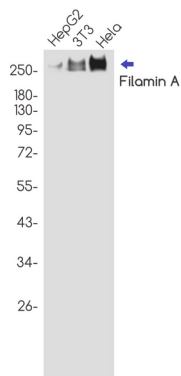
Forschungsbereich

Zellbiologie

Bilddaten



Western-Blot-Analyse von Filamin A in Rattenhirnlysaten unter Verwendung eines Filamin-A-Antikörpers.



Western-Blot-Analyse von Filamin A in HepG2-, 3T3- und HeLa-Lysaten unter Verwendung eines Filamin-A-Antikörpers.