

Produktname: ILK Kaninchen-Polyclonal-Antikörper**Katalog-Nr.: APRab00367**

Nur für Forschungszwecke.

Zusammenfassung

Beschreibung	polyklonaler Kaninchenantikörper
Host	Kaninchen
Anwendung	WB,ICC/IF,FC
Reaktivität	Mensch, Maus, Ratte
Konjugation	Unkonjugiert
Modifikation	Unverändert
Isotyp	IgG
Klonalität	Polyklonal
Form	Flüssig
Konzentration	1 mg/ml
Lagerung	Aliquotieren und bei -20°C lagern (12 Monate haltbar).Frost/Tau-Zyklen vermeiden.
Versand	Eisbeutel
Puffer	50 mM Tris-Glycin (pH 7,4), 0,15 M NaCl, 40 % Glycerin, 0,01 % Natriumazid und 0,05 % Schutzprotein
Aufreinigung	Affinitätsreinigung

Anwendung

Verdünnungsverhältnis	WB 1:500-1:1000,ICC/IF 1:50-1:200,FC 1:50-1:100
Molekulargewicht	Calculated MW: 51 kDa; Observed MW: 51 kDa

Antigen-Informationen

Genname	ILK
Alternative Namen	ILK; ILK1; ILK2; Integrin-linked protein kinase; 59 kDa serine/threonine-protein kinase; ILK-1; ILK-2; p59ILK
Gen-ID	3611
SwissProt ID	Q13418
Immunogen	Ein synthetisches Peptid des humanen Integrins, verknüpft mit ILK

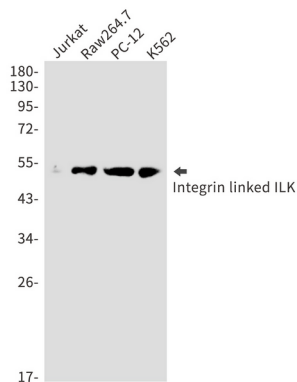
Hintergrund

Integrin-verknüpfte Kinasen (ILKs) koppeln Integrine und Wachstumsfaktoren an nachgeschaltete Signalwege, die für das Zellüberleben, die Zellzykluskontrolle, die Zell-Zell-Adhäsion und die Zellmotilität verantwortlich sind. ILK fungiert als Gerüstprotein, das die extrazelluläre Matrix (ECM) und Wachstumsfaktorrezeptoren über Interaktionen mit Integrin, PINCH (welches ILK über Nck2 mit den RTKs verbindet), CH-ILKBP und Affixin mit dem Aktin-Zytoskelett verbindet.

Forschungsbereich

Signaltransduktion

Bilddaten



Western-Blot-Analyse von Integrin-verknüpfter ILK in Jurkat-, Raw264.7-, PC-12- und K562-Lysaten unter Verwendung eines ILK-Antikörpers.