

**Produktname: MDB3 Kaninchen-polyklonaler Antikörper****Katalog-Nr.: APRab00364**

Nur für Forschungszwecke.

**Zusammenfassung**

<b>Beschreibung</b>	polyklonaler Kaninchenantikörper
<b>Host</b>	Kaninchen
<b>Anwendung</b>	WB,ICC/IF,FC,IP
<b>Reaktivität</b>	Mensch, Maus, Ratte
<b>Konjugation</b>	Unkonjugiert
<b>Modifikation</b>	Unverändert
<b>Isotyp</b>	IgG
<b>Klonalität</b>	Polyklonal
<b>Form</b>	Flüssig
<b>Konzentration</b>	1 mg/ml
<b>Lagerung</b>	Aliquotieren und bei -20°C lagern (12 Monate haltbar).Frost/Tau-Zyklen vermeiden.
<b>Versand</b>	Eisbeutel
<b>Puffer</b>	50 mM Tris-Glycin (pH 7,4), 0,15 M NaCl, 40 % Glycerin, 0,01 % Natriumazid und 0,05 % Schutzprotein
<b>Aufreinigung</b>	Affinitätsreinigung

**Anwendung**

**Verdünnungsverhältnis** WB 1:500-1:1000,ICC/IF 1:50-1:200,FC 1:50-1:100,IP 1:20-1:50

**tnis**

**Molekulargewicht** Calculated MW: 33 kDa; Observed MW: 33 kDa

**Antigen-Informationen**

<b>Genname</b>	MBD3
<b>Alternative Namen</b>	MBD3; Methyl-CpG-binding domain protein 3; Methyl-CpG-binding protein MBD3
<b>Gen-ID</b>	53615
<b>SwissProt ID</b>	O95983
<b>Immunogen</b>	Ein synthetisches Peptid des humanen MBD3

**Hintergrund**

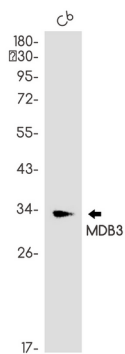
Bindet nicht selbst an DNA. Rekrutiert Histon-Deacetylasen und DNA-Methyltransferasen. Wirkt als Transkriptionsrepressor

und spielt eine Rolle bei der Genstilllegung.

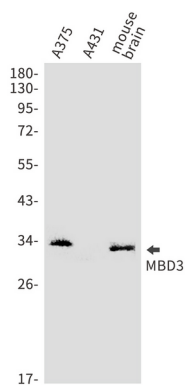
## Forschungsbereich

Epigenetik und nukleäre Signalgebung

## Bilddaten



Western-Blot-Analyse von MDB3 in C6-Lysaten unter Verwendung eines MDB3-Antikörpers.



Western-Blot-Analyse von MDB3 in A375-, A431-Maushirnlysaten unter Verwendung eines MDB3-Antikörpers.