

**Produktname: CD14 Kaninchen-polyklonaler Antikörper****Katalog-Nr.: APRab00362**

Nur für Forschungszwecke.

**Zusammenfassung**

<b>Beschreibung</b>	polyklonaler Kaninchenantikörper
<b>Host</b>	Kaninchen
<b>Anwendung</b>	WB,IHC,ICC/IF
<b>Reaktivität</b>	Menschlich
<b>Konjugation</b>	Unkonjugiert
<b>Modifikation</b>	Unverändert
<b>Isotyp</b>	IgG
<b>Klonalität</b>	Polyklonal
<b>Form</b>	Flüssig
<b>Konzentration</b>	1 mg/ml
<b>Lagerung</b>	Aliquotieren und bei -20°C lagern (12 Monate haltbar).Frost/Tau-Zyklen vermeiden.
<b>Versand</b>	Eisbeutel
<b>Puffer</b>	50 mM Tris-Glycin (pH 7,4), 0,15 M NaCl, 40 % Glycerin, 0,01 % Natriumazid und 0,05 % Schutzprotein
<b>Aufreinigung</b>	Affinitätsreinigung

**Anwendung**

<b>Verdünnungsverhältnis</b>	WB 1:500-1:1000,IHC 1:50-1:100,ICC/IF 1:50-1:200
<b>Molekulargewicht</b>	Calculated MW: 40 kDa; Observed MW: 50 kDa

**Antigen-Informationen**

<b>Genname</b>	CD14
<b>Alternative Namen</b>	CD14; Monocyte differentiation antigen CD14; Myeloid cell-specific leucine-rich glycoprotein; CD antigen CD14
<b>Gen-ID</b>	929
<b>SwissProt ID</b>	P08571
<b>Immunogen</b>	Ein synthetisches Peptid des humanen CD14

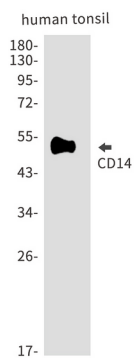
**Hintergrund**

Das CD14-Antigen ist ein GPI-verankertes Glykoprotein mit einer Molekülmasse von 55 kDa. Es wird auf Zellen der myelomonocytyären Linie, darunter Monozyten, Makrophagen und Langerhans-Zellen, exprimiert. Eine geringe Expression findet sich auf Neutrophilen und humanen B-Zellen. Das CD14-Antigen ist ein Rezeptor für bakterielles Lipopolysaccharid (LPS, Endotoxin) und das Lipopolysaccharid-bindende Protein (LBP). LBP und CD14-Antigen erfüllen zwei physiologische Funktionen.

## Forschungsbereich

Immunologie

## Bilddaten



Western-Blot-Analyse von CD14 in humanen Tonsillenlysaten unter Verwendung eines CD14-Antikörpers.