

Produktname: ZEB1 Kaninchen-Polyclonal-Antikörper**Katalog-Nr.: APRab00361**

Nur für Forschungszwecke.

Zusammenfassung

Beschreibung	polyklonaler Kaninchenantikörper
Host	Kaninchen
Anwendung	WB,IHC,ICC/IF,FC
Reaktivität	Menschlich
Konjugation	Unkonjugiert
Modifikation	Unverändert
Isotyp	IgG
Klonalität	Polyklonal
Form	Flüssig
Konzentration	1 mg/ml
Lagerung	Aliquotieren und bei -20°C lagern (12 Monate haltbar).Frost/Tau-Zyklen vermeiden.
Versand	Eisbeutel
Puffer	50 mM Tris-Glycin (pH 7,4), 0,15 M NaCl, 40 % Glycerin, 0,01 % Natriumazid und 0,05 % Schutzprotein
Aufreinigung	Affinitätsreinigung

Anwendung

Verdünnungsverhältnis	WB 1:500-1:1000,IHC 1:50-1:100,ICC/IF 1:50-1:200,FC 1:50-1:100
Molekulargewicht	Calculated MW: 124 kDa; Observed MW: 200 kDa

Antigen-Informationen

Genname	ZEB1
Alternative Namen	BZP; TCF8; AREB6; FECD6; NIL2A; PPCD3; ZFHEP; ZFHX1A; DELTAEF1
Gen-ID	6935
SwissProt ID	P37275
Immunogen	Rekombinantes Protein des humanen ZEB1

Hintergrund

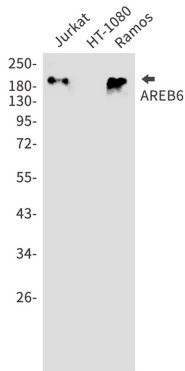
Hemmt die Expression des Interleukin-2-Gens (IL-2). Kann für die transkriptionelle Repression des IL-2-Gens verantwortlich

sein. Verstärkt oder hemmt die Promotoraktivität des ATP1A1-Gens in Abhängigkeit von der cDNA-Menge und dem Zelltyp.

Forschungsbereich

Epigenetik und nukleäre Signalgebung

Bilddaten



Western-Blot-Analyse von ZEB1/TCF8 in Jurkat-, HT-1080- und Ramos-Lysaten unter Verwendung eines ZEB1-Antikörpers.