

Produktname: Lipin 1 Kaninchen-polyklonaler Antikörper**Katalog-Nr.: APRab00356**

Nur für Forschungszwecke.

Zusammenfassung

Beschreibung	polyklonaler Kaninchenantikörper
Host	Kaninchen
Anwendung	WB,IHC,ICC/IF,FC,IP
Reaktivität	Menschlich
Konjugation	Unkonjugiert
Modifikation	Unverändert
Isotyp	IgG
Klonalität	Polyklonal
Form	Flüssig
Konzentration	1 mg/ml
Lagerung	Aliquotieren und bei -20°C lagern (12 Monate haltbar).Frost/Tau-Zyklen vermeiden.
Versand	Eisbeutel
Puffer	50 mM Tris-Glycin (pH 7,4), 0,15 M NaCl, 40 % Glycerin, 0,01 % Natriumazid und 0,05 % Schutzprotein
Aufreinigung	Affinitätsreinigung

Anwendung

Verdünnungsverhältnis	WB 1:500-1:1000,IHC 1:50-1:100,ICC/IF 1:50-1:200,FC 1:50-1:100,IP 1:20-1:50
Molekulargewicht	Calculated MW: 99 kDa; Observed MW: 130 kDa

Antigen-Informationen

Genname	LPIN1
Alternative Namen	Lipin-1; Lpin1; PAP1
Gen-ID	23175
SwissProt ID	Q14693
Immunogen	Ein synthetisches Peptid des humanen Lipins 1

Hintergrund

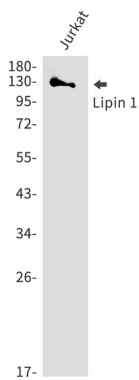
Spielt eine wichtige Rolle bei der Steuerung des Fettsäurestoffwechsels auf verschiedenen Ebenen. Wirkt als

magnesiumabhängiges Phosphatidat-Phosphatase-Enzym, das die Umwandlung von Phosphatidsäure zu Diacylglycerin während der Biosynthese von Triglyceriden, Phosphatidylcholin und Phosphatidylethanolamin in der Membran des endoplasmatischen Retikulums katalysiert.

Forschungsbereich

Herz-Kreislauf-System

Bilddaten



Western-Blot-Analyse von Lipin 1 in Jurkat-Lysaten unter Verwendung eines Lipin-1-Antikörpers.