

Produktname: EMSY Kaninchen-Polyclonal-Antikörper**Katalog-Nr.: APRab00355**

Nur für Forschungszwecke.

Zusammenfassung

Beschreibung	polyklonaler Kaninchenantikörper
Host	Kaninchen
Anwendung	WB,IP
Reaktivität	Mensch, Ratte
Konjugation	Unkonjugiert
Modifikation	Unverändert
Isotyp	IgG
Klonalität	Polyklonal
Form	Flüssig
Konzentration	1 mg/ml
Lagerung	Aliquotieren und bei -20°C lagern (12 Monate haltbar).Frost/Tau-Zyklen vermeiden.
Versand	Eisbeutel
Puffer	50 mM Tris-Glycin (pH 7,4), 0,15 M NaCl, 40 % Glycerin, 0,01 % Natriumazid und 0,05 % Schutzprotein
Aufreinigung	Affinitätsreinigung

Anwendung

Verdünnungsverhältnis	WB 1:500-1:1000,IP 1:20-1:50
Molekulargewicht	Calculated MW: 141 kDa; Observed MW: 141 kDa

Antigen-Informationen

Genname	EMSY
Alternative Namen	BRCA2-interacting transcriptional repressor EMSY
Gen-ID	56946
SwissProt ID	Q7Z589
Immunogen	Ein synthetisches Peptid des menschlichen EMSY

Hintergrund

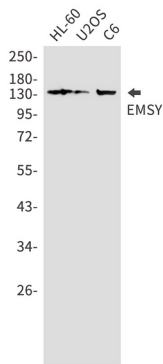
Regulator, der die Transkription unterdrücken kann, möglicherweise durch seine Interaktion mit einem Multiprotein-

Chromatin-Remodellierungskomplex, der das Chromatin modifiziert.

Forschungsbereich

Zellbiologie

Bilddaten



Western-Blot-Analyse von EMSY in HL-60-, U2OS- und C6-Lysaten unter Verwendung eines EMSY-Antikörpers.