

Produktname: IKK epsilon Kaninchen-Polyclonal-Antikörper**Katalog-Nr.: APRab00354**

Nur für Forschungszwecke.

Zusammenfassung

Beschreibung	polyklonaler Kaninchenantikörper
Host	Kaninchen
Anwendung	WB,IHC,ICC/IF,FC
Reaktivität	Menschlich
Konjugation	Unkonjugiert
Modifikation	Unverändert
Isotyp	IgG
Klonalität	Polyklonal
Form	Flüssig
Konzentration	1 mg/ml
Lagerung	Aliquotieren und bei -20°C lagern (12 Monate haltbar).Frost/Tau-Zyklen vermeiden.
Versand	Eisbeutel
Puffer	50 mM Tris-Glycin (pH 7,4), 0,15 M NaCl, 40 % Glycerin, 0,01 % Natriumazid und 0,05 % Schutzprotein
Aufreinigung	Affinitätsreinigung

Anwendung

Verdünnungsverhältnis	WB 1:500-1:1000,IHC 1:50-1:100,ICC/IF 1:50-1:200,FC 1:50-1:100
Molekulargewicht	Calculated MW: 80 kDa; Observed MW: 80 kDa

Antigen-Informationen

Genname	IKBKE
Alternative Namen	IKBKE; IKKE; IKKi; KIAA0151; Inhibitor of nuclear factor kappa-B kinase subunit epsilon; I-kappa-B kinase epsilon; IKK-E; IKK-epsilon; IkbKE; Inducible I kappa-B kinase; IKK-i
Gen-ID	9641
SwissProt ID	Q14164
Immunogen	Ein synthetisches Peptid des menschlichen IKKi/IKKe

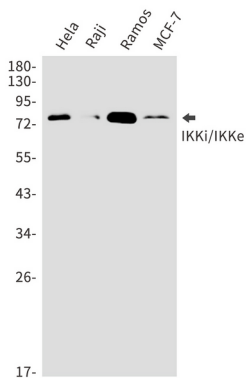
Hintergrund

Phosphoryliert Inhibitoren von NF- κ B, was zur Dissoziation des Inhibitor/NF- κ B-Komplexes und letztendlich zum Abbau des Inhibitors führt. Spielt möglicherweise eine besondere Rolle in der Immunantwort. Schützt Zellen vor DNA-Schaden-induziertem Zelltod.

Forschungsbereich

Zellbiologie

Bilddaten



Western-Blot-Analyse von IKKi/IKKe in Hela-, Raji-, Ramos- und MCF-7-Lysaten unter Verwendung des IKK-Epsilon-Antikörpers.