

Produktname: ApoL1 Kaninchen-polyklonaler Antikörper**Katalog-Nr.: APRab00353**

Nur für Forschungszwecke.

Zusammenfassung

Beschreibung	polyklonaler Kaninchenantikörper
Host	Kaninchen
Anwendung	WB,ICC/IF,FC,IP
Reaktivität	Menschlich
Konjugation	Unkonjugiert
Modifikation	Unverändert
Isotyp	IgG
Klonalität	Polyklonal
Form	Flüssig
Konzentration	1 mg/ml
Lagerung	Aliquotieren und bei -20°C lagern (12 Monate haltbar).Frost/Tau-Zyklen vermeiden.
Versand	Eisbeutel
Puffer	50 mM Tris-Glycin (pH 7,4), 0,15 M NaCl, 40 % Glycerin, 0,01 % Natriumazid und 0,05 % Schutzprotein
Aufreinigung	Affinitätsreinigung

Anwendung

Verdünnungsverhältnis WB 1:500-1:1000,ICC/IF 1:50-1:200,FC 1:50-1:100,IP 1:20-1:50

tnis

Molekulargewicht Calculated MW: 44 kDa; Observed MW: 44 kDa

Antigen-Informationen

Genname	APOL1
Alternative Namen	APOL1; APOL; Apolipoprotein L1; Apolipoprotein L; Apo-L; ApoL; Apolipoprotein L-I; ApoL-I
Gen-ID	8542
SwissProt ID	O14791
Immunogen	Rekombinantes Protein des humanen Apolipoproteins L1/APOL1

Hintergrund

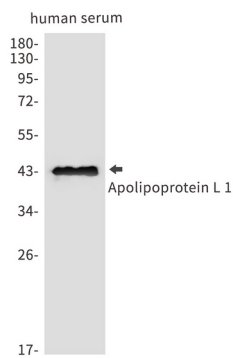
Könnte eine Rolle beim Lipidstoffwechsel und -transport im gesamten Körper spielen. Könnte am reversen

Cholesterintransport von peripheren Zellen zur Leber beteiligt sein.

Forschungsbereich

Herz-Kreislauf-System

Bilddaten



Western-Blot-Analyse von Apolipoprotein L1/APOL1 in humanen Serumlysaten unter Verwendung eines ApoL1-Antikörpers.