

Produktname: Integrin beta 4 Kaninchen-polyklonaler Antikörper**Katalog-Nr.: APRab00352**

Nur für Forschungszwecke.

Zusammenfassung

Beschreibung	polyklonaler Kaninchenantikörper
Host	Kaninchen
Anwendung	WB,IHC
Reaktivität	Menschlich
Konjugation	Unkonjugiert
Modifikation	Unverändert
Isotyp	IgG
Klonalität	Polyklonal
Form	Flüssig
Konzentration	1 mg/ml
Lagerung	Aliquotieren und bei -20°C lagern (12 Monate haltbar).Frost/Tau-Zyklen vermeiden.
Versand	Eisbeutel
Puffer	50 mM Tris-Glycin (pH 7,4), 0,15 M NaCl, 40 % Glycerin, 0,01 % Natriumazid und 0,05 % Schutzprotein
Aufreinigung	Affinitätsreinigung

Anwendung

Verdünnungsverhältnis	WB 1:500-1:1000,IHC 1:50-1:100
Molekulargewicht	Calculated MW: 202 kDa; Observed MW: 202 kDa

Antigen-Informationen

Genname	Itgb4
Alternative Namen	CD104
Gen-ID	192897.0
SwissProt ID	A2A863
Immunogen	Rekombinantes Protein des Maus-Integrins beta 4

Hintergrund

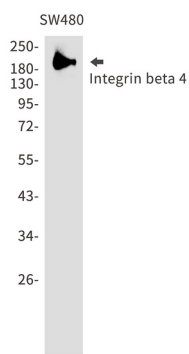
Integrin $\alpha 6 / \beta 4$ ist ein Rezeptor für Laminin. Es spielt eine wichtige strukturelle Rolle im Hemidesmosom von Epithelzellen und

ist für die Regulation der Polarität und Motilität von Keratinozyten erforderlich. ITGA6:ITGB4 bindet über die EGF-Domäne an NRG1, und diese Bindung ist essenziell für die NRG1-ERBB-Signalübertragung. ITGA6:ITGB4 bindet außerdem an IGF1 und IGF2, und auch diese Bindung ist essenziell für die IGF2-Signalübertragung.

Forschungsbereich

Signaltransduktion

Bilddaten



Western-Blot-Analyse von Integrin beta 4 in SW480-Lysaten unter Verwendung eines Integrin beta 4-Antikörpers.