

Produktname: CCR8 Kaninchen-Polyclonal-Antikörper**Katalog-Nr.: APRab00351**

Nur für Forschungszwecke.

Zusammenfassung

Beschreibung	polyklonaler Kaninchenantikörper
Host	Kaninchen
Anwendung	WB,ICC/IF,FC
Reaktivität	Ratte
Konjugation	Unkonjugiert
Modifikation	Unverändert
Isotyp	IgG
Klonalität	Polyklonal
Form	Flüssig
Konzentration	1 mg/ml
Lagerung	Aliquotieren und bei -20°C lagern (12 Monate haltbar).Frost/Tau-Zyklen vermeiden.
Versand	Eisbeutel
Puffer	50 mM Tris-Glycin (pH 7,4), 0,15 M NaCl, 40 % Glycerin, 0,01 % Natriumazid und 0,05 % Schutzprotein
Aufreinigung	Affinitätsreinigung

Anwendung

Verdünnungsverhältnis	WB 1:500-1:1000,ICC/IF 1:50-1:200,FC 1:50-1:100
Molekulargewicht	Calculated MW: 41 kDa; Observed MW: 41 kDa

Antigen-Informationen

Genname	CCR8
Alternative Namen	CKRL1; CMKBR8; CMKBRL2
Gen-ID	1237
SwissProt ID	P51685
Immunogen	Ein synthetisches Peptid des menschlichen CCR8

Hintergrund

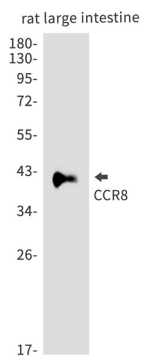
Rezeptor für das Chemokin CCL1/SCYA1/I-309. Reguliert möglicherweise die Chemotaxis von Monozyten und die Apoptose

von Thymuszelllinien. Alternativer Korezeptor mit CD4 für die HIV-1-Infektion.

Forschungsbereich

Immunologie

Bilddaten



Western-Blot-Analyse von CCR8 in Lysaten des Dickdarms von Ratten unter Verwendung eines CCR8-Antikörpers.