

Produktname: OTC Kaninchen-Polyclonal-Antikörper**Katalog-Nr.: APRab00348**

Nur für Forschungszwecke.

Zusammenfassung

Beschreibung	polyklonaler Kaninchenantikörper
Host	Kaninchen
Anwendung	WB,IHC,IP
Reaktivität	Maus, Ratte
Konjugation	Unkonjugiert
Modifikation	Unverändert
Isotyp	IgG
Klonalität	Polyklonal
Form	Flüssig
Konzentration	1 mg/ml
Lagerung	Aliquotieren und bei -20°C lagern (12 Monate haltbar).Frost/Tau-Zyklen vermeiden.
Versand	Eisbeutel
Puffer	50 mM Tris-Glycin (pH 7,4), 0,15 M NaCl, 40 % Glycerin, 0,01 % Natriumazid und 0,05 % Schutzprotein
Aufreinigung	Affinitätsreinigung

Anwendung

Verdünnungsverhältnis WB 1:500-1:1000,IHC 1:50-1:100,IP 1:20-1:50

tnis

Molekulargewicht Calculated MW: 40 kDa; Observed MW: 40 kDa

Antigen-Informationen

Genname	OTC
Alternative Namen	OTCase; Ornithine carbamoyltransferase; mitochondrial; OCTD
Gen-ID	5009
SwissProt ID	P00480
Immunogen	Ein synthetisches Peptid der humanen Ornithin-Carbamoyltransferase

Hintergrund

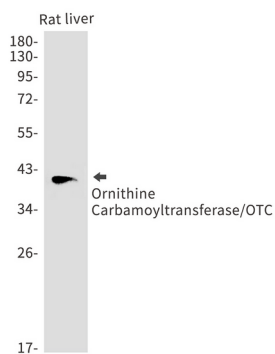
Dieses Kerngen kodiert für ein Enzym der mitochondrialen Matrix. Missense-, Nonsense- und Frameshift-Mutationen dieses

Enzymen führen zu einem Mangel an Ornithin-Transcarbamylase, der Hyperammonämie verursacht. Da das Gen für dieses Enzym in der Nähe des Gens für die Duchenne-Muskeldystrophie liegt, könnte es auch bei dieser Erkrankung eine Rolle spielen.

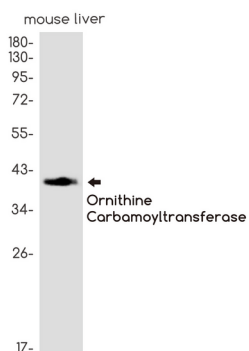
Forschungsbereich

Tags & Zellmarker

Bilddaten



Western-Blot-Analyse der Ornithin-Carbamoyltransferase/OTC in Rattenleberlysaten unter Verwendung eines OTC-Antikörpers.



Western-Blot-Analyse von Ornithin-Carbamoyltransferase/OTC in Mauseberlysaten unter Verwendung eines Ornithin-Carbamoyltransferase/OTC-Antikörpers.