

Produktname: KLF4 Kaninchen-Polyclonal-Antikörper**Katalog-Nr.: APRab00347**

Nur für Forschungszwecke.

Zusammenfassung

Beschreibung	polyklonaler Kaninchenantikörper
Host	Kaninchen
Anwendung	WB,IHC,ICC/IF,FC
Reaktivität	Menschlich
Konjugation	Unkonjugiert
Modifikation	Unverändert
Isotyp	IgG
Klonalität	Polyklonal
Form	Flüssig
Konzentration	1 mg/ml
Lagerung	Aliquotieren und bei -20°C lagern (12 Monate haltbar).Frost/Tau-Zyklen vermeiden.
Versand	Eisbeutel
Puffer	50 mM Tris-Glycin (pH 7,4), 0,15 M NaCl, 40 % Glycerin, 0,01 % Natriumazid und 0,05 % Schutzprotein
Aufreinigung	Affinitätsreinigung

Anwendung

Verdünnungsverhältnis	WB 1:500-1:1000,IHC 1:50-1:100,ICC/IF 1:50-1:200,FC 1:50-1:100
Molekulargewicht	Calculated MW: 55 kDa; Observed MW: 55 kDa

Antigen-Informationen

Genname	KLF4
Alternative Namen	Endothelial Kruppel like zinc finger protein; Epithelial zinc finger protein EZF; EZF; GKLF; Gut-enriched krueppel-like factor; KLF; KLF4; KLF4_HUMAN; Krueppel-like factor 4; Kruppel like factor 4; Epithelial zinc finger protein EZF; Gut enriched Krueppel like factor; Kruppel like factor 4 (gut).
Gen-ID	9314
SwissProt ID	O43474
Immunogen	Rekombinantes Protein des humanen KLF4

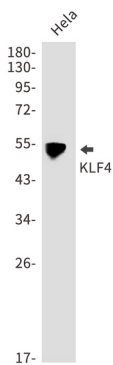
Hintergrund

KLF4 gehört zur Multigenfamilie der erythroiden Kruppel-ähnlichen Faktoren (EKLF) und wird in den differenzierenden Schichten der Epidermis stark exprimiert. KLF4 spielt eine entscheidende Rolle bei der Differenzierung von Epithelzellen und ist essenziell für die normale Homöostase des Magens. Es fungiert sowohl als Repressor als auch als Aktivator der Transkription.

Forschungsbereich

Epigenetik und nukleäre Signalgebung

Bilddaten



Western-Blot-Analyse von KLF4 in HeLa-Lysaten unter Verwendung eines KLF4-Antikörpers.