

Produktname: PTBP1 Kaninchen-Polyclonal-Antikörper**Katalog-Nr.: APRab00345**

Nur für Forschungszwecke.

Zusammenfassung

Beschreibung	polyklonaler Kaninchenantikörper
Host	Kaninchen
Anwendung	WB,IHC,ICC/IF
Reaktivität	Mensch, Maus, Ratte
Konjugation	Unkonjugiert
Modifikation	Unverändert
Isotyp	IgG
Klonalität	Polyklonal
Form	Flüssig
Konzentration	1 mg/ml
Lagerung	Aliquotieren und bei -20°C lagern (12 Monate haltbar).Frost/Tau-Zyklen vermeiden.
Versand	Eisbeutel
Puffer	Kaninchen-IgG in phosphatgepufferter Salzlösung, pH 7,4, 150 mM NaCl, 0,02 % Natriumazid und 50 % Glycerin.
Aufreinigung	Affinitätschromatographie

Anwendung

Verdünnungsverhältnis	WB 1:500-1:1000,IHC 1:50-1:100,ICC/IF 1:50-1:200
Molekulargewicht	Calculated MW: 57 kDa; Observed MW: 57 kDa

Antigen-Informationen

Genname	PTBP1
Alternative Namen	PTB; PTB2; PTB3; PTB4; pPTB; HNRPI; PTB-1; PTB-T; HNRNPI; HNRNP-I
Gen-ID	5725
SwissProt ID	P26599
Immunogen	Ein synthetisches Peptid des humanen PTBP1

Hintergrund

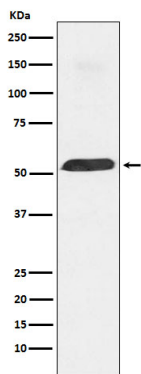
Spielt eine Rolle beim Spleißen von Prä-mRNA und bei der Regulation alternativer Spleißvorgänge. Bindet an den

Polypyrimidin-Abschnitt von Introns. Kann die RNA-Schleifenbildung fördern, wenn es an zwei separate Polypyrimidin-Abschnitte in derselben Prä-mRNA bindet.

Forschungsbereich

Epigenetik und nukleäre Signalgebung

Bilddaten



Western-Blot-Analyse von PTBP1 in Daudi-Lysaten unter Verwendung eines PTBP1-Antikörpers.