

Produktname: RRM1 Kaninchen-Polyclonal-Antikörper**Katalog-Nr.: APRab00344**

Nur für Forschungszwecke.

Zusammenfassung

Beschreibung	polyklonaler Kaninchenantikörper
Host	Kaninchen
Anwendung	WB,IHC,ICC/IF,FC,IP
Reaktivität	Mensch, Maus, Ratte
Konjugation	Unkonjugiert
Modifikation	Unverändert
Isotyp	IgG
Klonalität	Polyklonal
Form	Flüssig
Konzentration	1 mg/ml
Lagerung	Aliquotieren und bei -20°C lagern (12 Monate haltbar).Frost/Tau-Zyklen vermeiden.
Versand	Eisbeutel
Puffer	Kaninchen-IgG in phosphatgepufferter Salzlösung, pH 7,4, 150 mM NaCl, 0,02 % Natriumazid und 50 % Glycerin.
Aufreinigung	Affinitätschromatographie

Anwendung

Verdünnungsverhältnis	WB 1:500-1:1000,IHC 1:50-1:100,ICC/IF 1:50-1:200,FC 1:50-1:100,IP 1:20-1:50
Molekulargewicht	Calculated MW: 90 kDa; Observed MW: 90 kDa

Antigen-Informationen

Genname	RRM1
Alternative Namen	RRM1; R1; RIR1; RR1
Gen-ID	6240
SwissProt ID	P23921
Immunogen	Ein synthetisches Peptid des humanen RRM1

Hintergrund

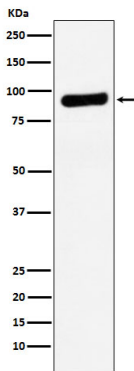
Liefert die für die DNA-Synthese notwendigen Vorstufen. Katalysiert die Biosynthese von Desoxyribonukleotiden aus den

entsprechenden Ribonukleotiden.

Forschungsbereich

Epigenetik und nukleäre Signalgebung

Bilddaten



Western-Blot-Analyse von RRM1 in A549-Lysaten unter Verwendung eines RRM1-Antikörpers.