

Produktname: ACTL6A Kaninchen-Polyclonal-Antikörper**Katalog-Nr.: APRab00338**

Nur für Forschungszwecke.

Zusammenfassung

| | |
|----------------------|---|
| Beschreibung | polyklonaler Kaninchenantikörper |
| Host | Kaninchen |
| Anwendung | WB,IHC,ICC/IF,IP |
| Reaktivität | Mensch, Maus, Ratte |
| Konjugation | Unkonjugiert |
| Modifikation | Unverändert |
| Isotyp | IgG |
| Klonalität | Polyklonal |
| Form | Flüssig |
| Konzentration | 1 mg/ml |
| Lagerung | Aliquotieren und bei -20°C lagern (12 Monate haltbar).Frost/Tau-Zyklen vermeiden. |
| Versand | Eisbeutel |
| Puffer | Kaninchen-IgG in phosphatgepufferter Salzlösung, pH 7,4, 150 mM NaCl, 0,02 % Natriumazid und 50 % Glycerin. |
| Aufreinigung | Affinitätschromatographie |

Anwendung

| | |
|------------------------------|---|
| Verdünnungsverhältnis | WB 1:500-1:1000,IHC 1:50-1:100,ICC/IF 1:50-1:200,IP 1:20-1:50 |
| Molekulargewicht | Calculated MW: 47 kDa; Observed MW: 47 kDa |

Antigen-Informationen

| | |
|--------------------------|---|
| Genname | ACTL6A ACTL6A; BAF53; BAF53A; INO80K; Actin-like protein 6A; 53 kDa BRG1-associated factor A; |
| Alternative Namen | Actin-related protein Baf53a; ArpNbeta; BRG1-associated factor 53A; BAF53A; INO80 complex subunit K |
| Gen-ID | 86 |
| SwissProt ID | O96019 |
| Immunogen | Ein synthetisches Peptid des humanen ACTL6A |

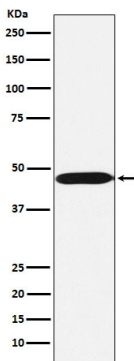
Hintergrund

Beteiligt an der transkriptionellen Aktivierung und Repression ausgewählter Gene durch Chromatin-Remodellierung (Veränderung der DNA-Nukleosomen-Topologie). Erforderlich für die maximale ATPase-Aktivität von SMARCA4/BRG1/BAF190A und für die Assoziation des SMARCA4/BRG1/BAF190A-haltigen Remodellierungskomplexes BAF mit Chromatin/Kernmatrix.

Forschungsbereich

Signaltransduktion

Bilddaten



Western-Blot-Analyse von ACTL6A in Ramos-Lysaten unter Verwendung eines ACTL6A-Antikörpers.