

Produktname: Prostata-Sekretionsprotein-Kaninchen-polyklonaler Antikörper**Katalog-Nr.: APRab00337**

Nur für Forschungszwecke.

Zusammenfassung

Beschreibung	polyklonaler Kaninchenantikörper
Host	Kaninchen
Anwendung	WB,IHC,IP
Reaktivität	Menschlich
Konjugation	Unkonjugiert
Modifikation	Unverändert
Isotyp	IgG
Klonalität	Polyklonal
Form	Flüssig
Konzentration	1 mg/ml
Lagerung	Aliquotieren und bei -20°C lagern (12 Monate haltbar).Frost/Tau-Zyklen vermeiden.
Versand	Eisbeutel
Puffer	Kaninchen-IgG in phosphatgepufferter Salzlösung, pH 7,4, 150 mM NaCl, 0,02 % Natriumazid und 50 % Glycerin.
Aufreinigung	Affinitätschromatographie

Anwendung

Verdünnungsverhältnis WB 1:500-1:1000,IHC 1:50-1:100,IP 1:20-1:50

tnis

Molekulargewicht Calculated MW: 13 kDa; Observed MW: 13 kDa

Antigen-Informationen

Genname	MSMB
Alternative Namen	MSP; PSP; IGBF; MSPB; PN44; PRPS; HPC13; PSP57; PSP94; PSP-94
Gen-ID	4477
SwissProt ID	P08118
Immunogen	Ein synthetisches Peptid des humanen Prostatasekretionsproteins/PSP

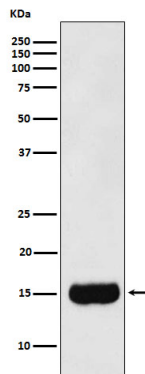
Hintergrund

Spezifische Rezeptoren für dieses Protein befinden sich auf Spermien und in der Prostata.

Forschungsbereich

Tags & Zellmarker

Bilddaten



Western-Blot-Analyse des prostataspezifischen Sekretionsproteins (PSP) in Lysaten von menschlichem Prostatakrebs unter Verwendung eines Antikörpers gegen das prostataspezifische Sekretionsprotein.