

Produktname: Glycophorin C Kaninchen-Polyclonal-Antikörper**Katalog-Nr.: APRab00329**

Nur für Forschungszwecke.

Zusammenfassung

Beschreibung	polyklonaler Kaninchenantikörper
Host	Kaninchen
Anwendung	WB,IHC,ICC/IF,FC,IP
Reaktivität	Menschlich
Konjugation	Unkonjugiert
Modifikation	Unverändert
Isotyp	IgG
Klonalität	Polyklonal
Form	Flüssig
Konzentration	1 mg/ml
Lagerung	Aliquotieren und bei -20°C lagern (12 Monate haltbar).Frost/Tau-Zyklen vermeiden.
Versand	Eisbeutel
Puffer	Kaninchen-IgG in phosphatgepufferter Salzlösung, pH 7,4, 150 mM NaCl, 0,02 % Natriumazid und 50 % Glycerin.
Aufreinigung	Affinitätschromatographie

Anwendung

Verdünnungsverhältnis	WB 1:500-1:1000,IHC 1:50-1:100,ICC/IF 1:50-1:200,FC 1:50-1:100,IP 1:20-1:50
Molekulargewicht	Calculated MW: 14 kDa; Observed MW: 39 kDa

Antigen-Informationen

Genname	GYPC
Alternative Namen	GYPC; CD236; CD236R; GE; GPC; GYPD
Gen-ID	2995
SwissProt ID	P04921
Immunogen	Ein synthetisches Peptid des humanen Glycophorins C

Hintergrund

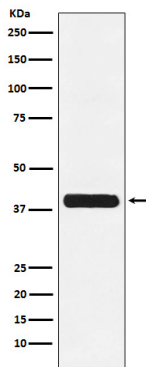
Dieses Protein ist ein untergeordnetes Sialoglycoprotein in menschlichen Erythrozytenmembranen. Die Blutgruppen-Gerbich-

Antigene und Rezeptoren für Plasmodium-falciparum-Merozoiten befinden sich höchstwahrscheinlich in der extrazellulären Domäne.

Forschungsbereich

Herz-Kreislauf-System

Bilddaten



Western-Blot-Analyse von Glycophorin C in K562-Lysaten unter Verwendung eines Glycophorin-C-Antikörpers.