

Produktname: Kreatinkinase B Typ Kaninchen-polyklonaler Antikörper**Katalog-Nr.: APRab00328**

Nur für Forschungszwecke.

Zusammenfassung

Beschreibung	polyklonaler Kaninchenantikörper
Host	Kaninchen
Anwendung	WB,IHC,ICC/IF,FC,IP
Reaktivität	Mensch, Maus, Ratte
Konjugation	Unkonjugiert
Modifikation	Unverändert
Isotyp	IgG
Klonalität	Polyklonal
Form	Flüssig
Konzentration	1 mg/ml
Lagerung	Aliquotieren und bei -20°C lagern (12 Monate haltbar).Frost/Tau-Zyklen vermeiden.
Versand	Eisbeutel
Puffer	Kaninchen-IgG in phosphatgepufferter Salzlösung, pH 7,4, 150 mM NaCl, 0,02 % Natriumazid und 50 % Glycerin.
Aufreinigung	Affinitätschromatographie

Anwendung

Verdünnungsverhältnis	WB 1:500-1:1000,IHC 1:50-1:100,ICC/IF 1:50-1:200,FC 1:50-1:100,IP 1:20-1:50
Molekulargewicht	Calculated MW: 43 kDa; Observed MW: 43 kDa

Antigen-Informationen

Genname	CKB
Alternative Namen	BCK; Ckb; CKBB; HEL 211; HEL S 29
Gen-ID	1152
SwissProt ID	P12277
Immunogen	Ein synthetisches Peptid der humanen Kreatinkinase B vom Typ

Hintergrund

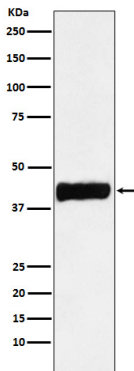
Die Kreatinkinase katalysiert reversibel den Phosphattransfer zwischen ATP und verschiedenen Phosphogenen (z. B.

Kreatinphosphat). Kreatinkinase-Isoenzyme spielen eine zentrale Rolle bei der Energietransduktion in Geweben mit hohem, schwankendem Energiebedarf, wie Skelettmuskulatur, Herz, Gehirn und Spermien.

Forschungsbereich

Neurowissenschaften

Bilddaten



Western-Blot-Analyse der Kreatinkinase B in SH-SY5Y-Lysaten unter Verwendung eines Antikörpers gegen Kreatinkinase B.