

Produktname: LIS1 Kaninchen-Polyclonal-Antikörper**Katalog-Nr.: APRab00327**

Nur für Forschungszwecke.

Zusammenfassung

Beschreibung	polyklonaler Kaninchenantikörper
Host	Kaninchen
Anwendung	WB
Reaktivität	Mensch, Maus, Ratte
Konjugation	Unkonjugiert
Modifikation	Unverändert
Isotyp	IgG
Klonalität	Polyklonal
Form	Flüssig
Konzentration	1 mg/ml
Lagerung	Aliquotieren und bei -20°C lagern (12 Monate haltbar).Frost/Tau-Zyklen vermeiden.
Versand	Eisbeutel
Puffer	Kaninchen-IgG in phosphatgepufferter Salzlösung, pH 7,4, 150 mM NaCl, 0,02 % Natriumazid und 50 % Glycerin.
Aufreinigung	Affinitätschromatographie

Anwendung

Verdünnungsverhältnis	WB 1:500-1:1000
Molekulargewicht	Calculated MW: 47 kDa; Observed MW: 47 kDa

Antigen-Informationen

Genname	PAFAH1B1
Alternative Namen	MDS; LIS1; LIS2; MDCR; NudF; PAFAH
Gen-ID	5048
SwissProt ID	P43034
Immunogen	Ein synthetisches Peptid des humanen LIS1

Hintergrund

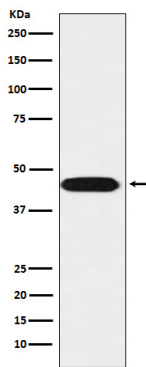
Erforderlich für die ordnungsgemäße Aktivierung von Rho-GTPasen und die Aktinpolymerisation an der Vorderkante

wandernder Kleinhirnneuronen und postmigratorischer Hippocampusneuronen als Reaktion auf einen über NMDA-Rezeptoren ausgelösten Kalziumeinstrom.

Forschungsbereich

Neurowissenschaften

Bilddaten



Western-Blot-Analyse von LIS1 in SH-SY5Y-Lysaten unter Verwendung eines LIS1-Antikörpers.