

**Produktname: TRIB3 Kaninchen-Polyclonal-Antikörper****Katalog-Nr.: APRab00326**

Nur für Forschungszwecke.

**Zusammenfassung**

<b>Beschreibung</b>	polyklonaler Kaninchenantikörper
<b>Host</b>	Kaninchen
<b>Anwendung</b>	WB,IP
<b>Reaktivität</b>	Menschlich
<b>Konjugation</b>	Unkonjugiert
<b>Modifikation</b>	Unverändert
<b>Isotyp</b>	IgG
<b>Klonalität</b>	Polyklonal
<b>Form</b>	Flüssig
<b>Konzentration</b>	1 mg/ml
<b>Lagerung</b>	Aliquotieren und bei -20°C lagern (12 Monate haltbar).Frost/Tau-Zyklen vermeiden.
<b>Versand</b>	Eisbeutel
<b>Puffer</b>	Kaninchen-IgG in phosphatgepufferter Salzlösung, pH 7,4, 150 mM NaCl, 0,02 % Natriumazid und 50 % Glycerin.
<b>Aufreinigung</b>	Affinitätschromatographie

**Anwendung**

<b>Verdünnungsverhältnis</b>	WB 1:500-1:1000,IP 1:20-1:50
<b>Molekulargewicht</b>	Calculated MW: 40 kDa; Observed MW: 40 kDa

**Antigen-Informationen**

<b>Genname</b>	TRIB3
<b>Alternative Namen</b>	C20orf97; NIPK; SINK; SKIP3; TRB3; Trib3; Tribbles homolog 3; Tribbles pseudokinase 3; Tribbles3
<b>Gen-ID</b>	57761
<b>SwissProt ID</b>	Q96RU7
<b>Immunogen</b>	Ein synthetisches Peptid des humanen TRIB3

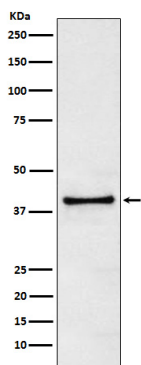
**Hintergrund**

Stört die Insulin-Signalübertragung durch direkte Bindung an Akt-Kinasen und Blockierung ihrer Aktivierung. Bindet möglicherweise direkt an die Phosphorylierungsstelle „Thr-308 “ in AKT1 und maskiert diese. Bindet an ATF4 und hemmt dessen transkriptionelle Aktivierungsaktivität. Interagiert mit dem NF-κB-Transaktivator p65 RELA und hemmt dessen Phosphorylierung und damit dessen transkriptionelle Aktivierungsaktivität.

## Forschungsbereich

Signaltransduktion

## Bilddaten



Western-Blot-Analyse von TRIB3 in 293T-Lysaten unter Verwendung eines TRIB3-Antikörpers.