

**Produktname: KAT13A Kaninchen-Polyclonal-Antikörper****Katalog-Nr.: APRab00325**

Nur für Forschungszwecke.

**Zusammenfassung**

<b>Beschreibung</b>	polyklonaler Kaninchenantikörper
<b>Host</b>	Kaninchen
<b>Anwendung</b>	WB,IHC,IP
<b>Reaktivität</b>	Menschlich
<b>Konjugation</b>	Unkonjugiert
<b>Modifikation</b>	Unverändert
<b>Isotyp</b>	IgG
<b>Klonalität</b>	Polyklonal
<b>Form</b>	Flüssig
<b>Konzentration</b>	1 mg/ml
<b>Lagerung</b>	Aliquotieren und bei -20°C lagern (12 Monate haltbar).Frost/Tau-Zyklen vermeiden.
<b>Versand</b>	Eisbeutel
<b>Puffer</b>	Kaninchen-IgG in phosphatgepufferter Salzlösung, pH 7,4, 150 mM NaCl, 0,02 % Natriumazid und 50 % Glycerin.
<b>Aufreinigung</b>	Affinitätschromatographie

**Anwendung**

<b>Verdünnungsverhältnis</b>	WB 1:500-1:1000,IHC 1:50-1:100,IP 1:20-1:50
<b>Molekulargewicht</b>	Calculated MW: 157 kDa; Observed MW: 157 kDa

**Antigen-Informationen**

<b>Genname</b>	NCOA1
<b>Alternative Namen</b>	bHLHe74; mNRC 1; NCoA 1; RIP160; SRC 1
<b>Gen-ID</b>	8648
<b>SwissProt ID</b>	Q15788
<b>Immunogen</b>	Rekombinantes Protein des humanen SRC1

**Hintergrund**

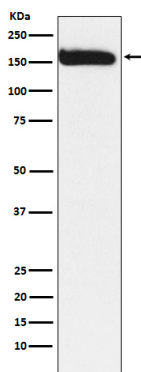
Ein nukleärer Rezeptor-Koaktivator, der direkt an nukleäre Rezeptoren bindet und deren Transkriptionsaktivität

hormonabhängig stimuliert. Er ist an der Koaktivierung verschiedener nukleärer Rezeptoren beteiligt, beispielsweise für Steroide (PGR, GR und ER), Retinoide (RXRs), Schilddrüsenhormone (TRs) und Prostanoiden (PPARs).

## Forschungsbereich

Epigenetik und nukleäre Signalgebung

## Bilddaten



Western-Blot-Analyse von KAT13A / SRC1 in HEK293-Lysaten unter Verwendung eines KAT13A-Antikörpers.