

Produktname: Geminin Kaninchen-Polyclonal-Antikörper**Katalog-Nr.: APRab00322**

Nur für Forschungszwecke.

Zusammenfassung

Beschreibung	polyklonaler Kaninchenantikörper
Host	Kaninchen
Anwendung	WB,IHC,ICC/IF
Reaktivität	Menschlich
Konjugation	Unkonjugiert
Modifikation	Unverändert
Isotyp	IgG
Klonalität	Polyklonal
Form	Flüssig
Konzentration	1 mg/ml
Lagerung	Aliquotieren und bei -20°C lagern (12 Monate haltbar).Frost/Tau-Zyklen vermeiden.
Versand	Eisbeutel
Puffer	Kaninchen-IgG in phosphatgepufferter Salzlösung, pH 7,4, 150 mM NaCl, 0,02 % Natriumazid und 50 % Glycerin.
Aufreinigung	Affinitätschromatographie

Anwendung

Verdünnungsverhältnis	WB 1:500-1:1000,IHC 1:50-1:100,ICC/IF 1:50-1:200
Molekulargewicht	Calculated MW: 24 kDa; Observed MW: 30 kDa

Antigen-Informationen

Genname	GMNN
Alternative Namen	Gem; Geminin; GMNN
Gen-ID	51053
SwissProt ID	O75496
Immunogen	Rekombinantes Protein des menschlichen Geminins

Hintergrund

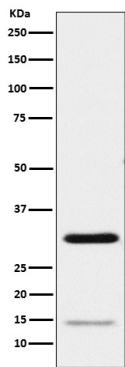
Es hemmt die DNA-Replikation, indem es den Einbau des MCM-Komplexes in den Prä-Replikationskomplex (Prä-RC)

verhindert. Es wird während der Mitosephase des Zellzyklus abgebaut. Seine Zerstörung beim Übergang von der Metaphase zur Anaphase ermöglicht die Replikation im darauffolgenden Zellzyklus.

Forschungsbereich

Epigenetik und nukleäre Signalgebung

Bilddaten



Western-Blot-Analyse von Geminin in HeLa-Lysaten unter Verwendung eines Geminin-Antikörpers.