

Produktname: Cytochrom-P450-Reduktase-Kaninchen-polyklonaler Antikörper**Katalog-Nr.: APRab00320**

Nur für Forschungszwecke.

Zusammenfassung

Beschreibung	polyklonaler Kaninchenantikörper
Host	Kaninchen
Anwendung	WB,IHC,ICC/IF,FC
Reaktivität	Mensch, Maus, Ratte
Konjugation	Unkonjugiert
Modifikation	Unverändert
Isotyp	IgG
Klonalität	Polyklonal
Form	Flüssig
Konzentration	1 mg/ml
Lagerung	Aliquotieren und bei -20°C lagern (12 Monate haltbar).Frost/Tau-Zyklen vermeiden.
Versand	Eisbeutel
Puffer	Kaninchen-IgG in phosphatgepufferter Salzlösung, pH 7,4, 150 mM NaCl, 0,02 % Natriumazid und 50 % Glycerin.
Aufreinigung	Affinitätschromatographie

Anwendung

Verdünnungsverhältnis	WB 1:500-1:1000,IHC 1:50-1:100,ICC/IF 1:50-1:200,FC 1:50-1:100
Molekulargewicht	Calculated MW: 77 kDa; Observed MW: 77 kDa

Antigen-Informationen

Genname	POR
Alternative Namen	CPR; CYPOR; P450R; por
Gen-ID	5447
SwissProt ID	P16435
Immunogen	Ein synthetisches Peptid der humanen Cytochrom-P450-Reduktase

Hintergrund

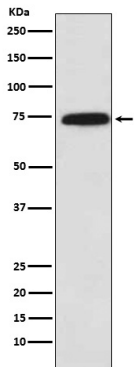
Dieses Enzym wird für den Elektronentransfer von NADP auf Cytochrom P450 in Mikrosomen benötigt. Es kann auch den

Elektronentransfer auf Hämoxxygenase und Cytochrom B5 vermitteln.

Forschungsbereich

Herz-Kreislauf-System

Bilddaten



Western-Blot-Analyse der Cytochrom-P450-Reduktase in A431-Lysaten unter Verwendung eines Cytochrom-P450-Reduktase-Antikörpers.