

Produktname: SET Kaninchen-Polyclonal-Antikörper**Katalog-Nr.: APRab00317**

Nur für Forschungszwecke.

Zusammenfassung

Beschreibung	polyklonaler Kaninchenantikörper
Host	Kaninchen
Anwendung	WB,IHC,ICC/IF,FC,IP
Reaktivität	Mensch, Maus, Ratte
Konjugation	Unkonjugiert
Modifikation	Unverändert
Isotyp	IgG
Klonalität	Polyklonal
Form	Flüssig
Konzentration	1 mg/ml
Lagerung	Aliquotieren und bei -20°C lagern (12 Monate haltbar).Frost/Tau-Zyklen vermeiden.
Versand	Eisbeutel
Puffer	Kaninchen-IgG in phosphatgepufferter Salzlösung, pH 7,4, 150 mM NaCl, 0,02 % Natriumazid und 50 % Glycerin.
Aufreinigung	Affinitätschromatographie

Anwendung

Verdünnungsverhältnis	WB 1:500-1:1000,IHC 1:50-1:100,ICC/IF 1:50-1:200,FC 1:50-1:100,IP 1:20-1:50
Molekulargewicht	Calculated MW: 33 kDa; Observed MW: 39 kDa

Antigen-Informationen

Genname	SET
Alternative Namen	2PP2A; IGAAD; TAF-I; I2PP2A; IPP2A2; PHAPII; TAF-IBETA
Gen-ID	6418
SwissProt ID	Q01105
Immunogen	Ein synthetisches Peptid des menschlichen SET

Hintergrund

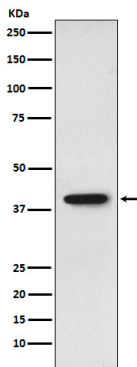
Multitasking-Protein, beteiligt an Apoptose, Transkription, Nukleosomenassemblierung und Histonbindung. Die

antiapoptotische Aktivität der Isoform 2 wird durch die Hemmung der GZMA-aktivierten DNase NME1 vermittelt.

Forschungsbereich

Immunologie

Bilddaten



Western-Blot-Analyse von SET in HepG2-Lysaten unter Verwendung eines SET-Antikörpers.