
Produktname: IGFBP7 Kaninchen-Polyclonal-Antikörper**Katalog-Nr.: APRab00315**

Nur für Forschungszwecke.

Zusammenfassung

Beschreibung	polyklonaler Kaninchenantikörper
Host	Kaninchen
Anwendung	WB,IHC,ICC/IF,FC
Reaktivität	Mensch, Maus, Ratte
Konjugation	Unkonjugiert
Modifikation	Unverändert
Isotyp	IgG
Klonalität	Polyklonal
Form	Flüssig
Konzentration	1 mg/ml
Lagerung	Aliquotieren und bei -20°C lagern (12 Monate haltbar).Frost/Tau-Zyklen vermeiden.
Versand	Eisbeutel
Puffer	Kaninchen-IgG in phosphatgepufferter Salzlösung, pH 7,4, 150 mM NaCl, 0,02 % Natriumazid und 50 % Glycerin.
Aufreinigung	Affinitätschromatographie

Anwendung

Verdünnungsverhältnis	WB 1:500-1:1000,IHC 1:50-1:100,ICC/IF 1:50-1:200,FC 1:50-1:100
Molekulargewicht	Calculated MW: 29 kDa; Observed MW: 29 kDa

Antigen-Informationen

Genname	IGFBP7 IGFBP7; MAC25; PSF; Insulin-like growth factor-binding protein 7; IBP-7; IGF-binding protein
Alternative Namen	7; IGFBP-7; IGFBP-rP1; MAC25 protein; PGI2-stimulating factor; Prostacyclin-stimulating factor; Tumor-derived adhesion factor; TAF
Gen-ID	3490
SwissProt ID	Q16270
Immunogen	Ein synthetisches Peptid des humanen IGFBP7

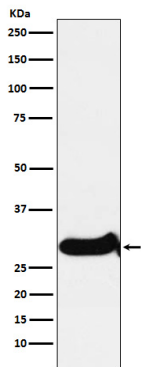
Hintergrund

Bindet IGF-I und IGF-II mit relativ geringer Affinität. Stimuliert die Prostacyclin-Produktion (PGI₂). Fördert die Zelladhäsion.

Forschungsbereich

Signaltransduktion

Bilddaten



Western-Blot-Analyse von IGFBP7 in SW480-Lysaten unter Verwendung eines IGFBP7-Antikörpers.