

Produktname: SFPQ Kaninchen-Polyclonal-Antikörper**Katalog-Nr.: APRab00314**

Nur für Forschungszwecke.

Zusammenfassung

Beschreibung	polyklonaler Kaninchenantikörper
Host	Kaninchen
Anwendung	WB,IHC,ICC/IF
Reaktivität	Mensch, Maus, Ratte
Konjugation	Unkonjugiert
Modifikation	Unverändert
Isotyp	IgG
Klonalität	Polyklonal
Form	Flüssig
Konzentration	1 mg/ml
Lagerung	Aliquotieren und bei -20°C lagern (12 Monate haltbar).Frost/Tau-Zyklen vermeiden.
Versand	Eisbeutel
Puffer	Kaninchen-IgG in phosphatgepufferter Salzlösung, pH 7,4, 150 mM NaCl, 0,02 % Natriumazid und 50 % Glycerin.
Aufreinigung	Affinitätschromatographie

Anwendung

Verdünnungsverhältnis	WB 1:500-1:1000,IHC 1:50-1:100,ICC/IF 1:50-1:200
Molekulargewicht	Calculated MW: 76 kDa; Observed MW: 100 kDa

Antigen-Informationen

Genname	SFPQ
Alternative Namen	PSF; POMP100; PPP1R140
Gen-ID	6421
SwissProt ID	P23246
Immunogen	Ein synthetisches Peptid des humanen SFPQ

Hintergrund

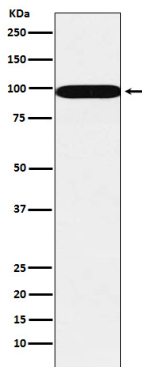
DNA- und RNA-bindendes Protein, das an verschiedenen Kernprozessen beteiligt ist. Essentieller Prä-mRNA-Spleißfaktor, der

früh in der Spliceosombildung und für den katalytischen Spleißschritt II benötigt wird, wahrscheinlich als Heteromer mit NONO. Bindet an Prä-mRNA im Spliceosom-C-Komplex und spezifisch an intronische Polypyrimidin-Sequenzen.

Forschungsbereich

Epigenetik und nukleäre Signalgebung

Bilddaten



Western-Blot-Analyse von SFPQ in A431-Lysaten unter Verwendung eines SFPQ-Antikörpers.