

Produktname: Alpha-Internexin-Kaninchen-polyklonaler Antikörper**Katalog-Nr.: APRab00313**

Nur für Forschungszwecke.

Zusammenfassung

Beschreibung	polyklonaler Kaninchenantikörper
Host	Kaninchen
Anwendung	WB,IHC,ICC/IF,FC,IP
Reaktivität	Mensch, Maus, Ratte
Konjugation	Unkonjugiert
Modifikation	Unverändert
Isotyp	IgG
Klonalität	Polyklonal
Form	Flüssig
Konzentration	1 mg/ml
Lagerung	Aliquotieren und bei -20°C lagern (12 Monate haltbar).Frost/Tau-Zyklen vermeiden.
Versand	Eisbeutel
Puffer	Kaninchen-IgG in phosphatgepufferter Salzlösung, pH 7,4, 150 mM NaCl, 0,02 % Natriumazid und 50 % Glycerin.
Aufreinigung	Affinitätschromatographie

Anwendung

Verdünnungsverhältnis	WB 1:500-1:1000,IHC 1:50-1:100,ICC/IF 1:50-1:200,FC 1:50-1:100,IP 1:20-1:50
Molekulargewicht	Calculated MW: 55 kDa; Observed MW: 60 kDa

Antigen-Informationen

Genname	INA
Alternative Namen	INA; NEF5; Alpha-internexin; Alpha-Inx; 66 kDa neurofilament protein; NF-66; Neurofilament-66; Neurofilament 5
Gen-ID	9118
SwissProt ID	Q16352
Immunogen	Ein synthetisches Peptid des humanen Alpha-Internexins

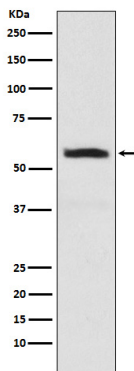
Hintergrund

Neurales Intermediärfilament der Klasse IV, das zur Selbstassemblierung fähig ist. Es ist an der Morphogenese von Neuronen beteiligt. Es kann ein unabhängiges Strukturnetzwerk ohne Beteiligung anderer Neurofilamente bilden oder mit NF-L interagieren, um das filamentöse Rückgrat zu bilden, an das NF-M und NF-H anlagern und so die Querbrücken ausbilden.

Forschungsbereich

Zellbiologie

Bilddaten



Western-Blot-Analyse von alpha-Internexin in SH-SY5Y-Lysaten unter Verwendung eines alpha-Internexin-Antikörpers.