

Produktname: ALDH2 Kaninchen-polyklonaler Antikörper**Katalog-Nr.: APRab00304**

Nur für Forschungszwecke.

Zusammenfassung

Beschreibung	polyklonaler Kaninchenantikörper
Host	Kaninchen
Anwendung	WB,IHC,ICC/IF,IP
Reaktivität	Mensch, Maus, Ratte
Konjugation	Unkonjugiert
Modifikation	Unverändert
Isotyp	IgG
Klonalität	Polyklonal
Form	Flüssig
Konzentration	1 mg/ml
Lagerung	Aliquotieren und bei -20°C lagern (12 Monate haltbar).Frost/Tau-Zyklen vermeiden.
Versand	Eisbeutel
Puffer	Kaninchen-IgG in phosphatgepufferter Salzlösung, pH 7,4, 150 mM NaCl, 0,02 % Natriumazid und 50 % Glycerin.
Aufreinigung	Affinitätschromatographie

Anwendung

Verdünnungsverhältnis	WB 1:500-1:1000,IHC 1:50-1:100,ICC/IF 1:50-1:200,IP 1:20-1:50
Molekulargewicht	Calculated MW: 56 kDa; Observed MW: 56 kDa

Antigen-Informationen

Genname	ALDH2
Alternative Namen	ALDH2; ALDM; Aldehyde dehydrogenase; mitochondrial; ALDH class 2; ALDH-E2; ALDHI
Gen-ID	217
SwissProt ID	P05091
Immunogen	Ein synthetisches Peptid des humanen ALDH2

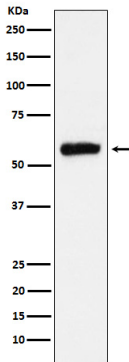
Hintergrund

Alkoholstoffwechsel; Ethanolabbau; Acetat aus Ethanol: Schritt 2/2.

Forschungsbereich

Tags & Zellmarker

Bilddaten



Western-Blot-Analyse von ALDH2 in HepG2-Lysaten unter Verwendung eines ALDH2-Antikörpers.