

Produktname: TGF-alpha Kaninchen-Polyclonal-Antikörper**Katalog-Nr.: APRab00301**

Nur für Forschungszwecke.

Zusammenfassung

Beschreibung	polyklonaler Kaninchenantikörper
Host	Kaninchen
Anwendung	WB,IHC,ICC/IF,IP
Reaktivität	Menschlich
Konjugation	Unkonjugiert
Modifikation	Unverändert
Isotyp	IgG
Klonalität	Polyklonal
Form	Flüssig
Konzentration	1 mg/ml
Lagerung	Aliquotieren und bei -20°C lagern (12 Monate haltbar).Frost/Tau-Zyklen vermeiden.
Versand	Eisbeutel
Puffer	Kaninchen-IgG in phosphatgepufferter Salzlösung, pH 7,4, 150 mM NaCl, 0,02 % Natriumazid und 50 % Glycerin.
Aufreinigung	Affinitätschromatographie

Anwendung

Verdünnungsverhältnis	WB 1:500-1:1000,IHC 1:50-1:100,ICC/IF 1:50-1:200,IP 1:20-1:50
Molekulargewicht	Calculated MW: 17 kDa; Observed MW: 17 kDa

Antigen-Informationen

Genname	TGFA
Alternative Namen	ETGF; TFGA; TGF A; TGF-alpha; Tgfa; Wa1; Waved 1
Gen-ID	7039
SwissProt ID	P01135
Immunogen	Rekombinantes Protein des humanen TGF- α

Hintergrund

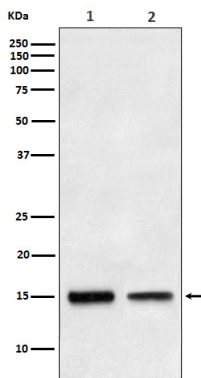
TGF alpha ist ein mitogenes Polypeptid, das an den EGF-Rezeptor binden und synergistisch mit TGF beta wirken kann, um die

verankerungsunabhängige Zellproliferation in Weichagar zu fördern.

Forschungsbereich

Herz-Kreislauf-System

Bilddaten



Western-Blot-Analyse von TGF-alpha in (1) HepG2-Lysaten; (2) humanen fetalen Leberlysaten unter Verwendung eines TGF-alpha-Antikörpers.