

**Produktname: UBA2 Kaninchen-Polyclonal-Antikörper****Katalog-Nr.: APRab00290**

Nur für Forschungszwecke.

**Zusammenfassung**

<b>Beschreibung</b>	polyklonaler Kaninchenantikörper
<b>Host</b>	Kaninchen
<b>Anwendung</b>	WB,IHC,ICC/IF,IP
<b>Reaktivität</b>	Mensch, Maus, Ratte
<b>Konjugation</b>	Unkonjugiert
<b>Modifikation</b>	Unverändert
<b>Isotyp</b>	IgG
<b>Klonalität</b>	Polyklonal
<b>Form</b>	Flüssig
<b>Konzentration</b>	1 mg/ml
<b>Lagerung</b>	Aliquotieren und bei -20°C lagern (12 Monate haltbar).Frost/Tau-Zyklen vermeiden.
<b>Versand</b>	Eisbeutel
<b>Puffer</b>	Kaninchen-IgG in phosphatgepufferter Salzlösung, pH 7,4, 150 mM NaCl, 0,02 % Natriumazid und 50 % Glycerin.
<b>Aufreinigung</b>	Affinitätschromatographie

**Anwendung**

<b>Verdünnungsverhältnis</b>	WB 1:500-1:1000,IHC 1:50-1:100,ICC/IF 1:50-1:200,IP 1:20-1:50
<b>Molekulargewicht</b>	Calculated MW: 71 kDa; Observed MW: 90 kDa

**Antigen-Informationen**

<b>Genname</b>	UBA2
<b>Alternative Namen</b>	UBA2; SAE2; UBLE1B; HRIHFB2115; SUMO-activating enzyme subunit 2; Anthracycline-associated resistance ARX; Ubiquitin-like 1-activating enzyme E1B
<b>Gen-ID</b>	10054
<b>SwissProt ID</b>	Q9UBT2
<b>Immunogen</b>	Ein synthetisches Peptid des humanen UBA2

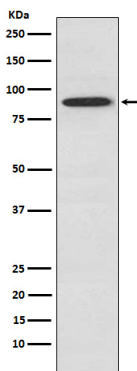
**Hintergrund**

Das Heterodimer fungiert als E1-Ligase für SUMO1, SUMO2, SUMO3 und wahrscheinlich auch SUMO4. Es vermittelt die ATP-abhängige Aktivierung von SUMO-Proteinen, gefolgt von der Bildung einer Thioesterbindung zwischen einem SUMO-Protein und einem konservierten Cysteinrest im aktiven Zentrum von UBA2/SAE2.

## Forschungsbereich

Zellbiologie

## Bilddaten



Western-Blot-Analyse von SAE2 / UBA2 in A549-Lysaten unter Verwendung eines UBA2-Antikörpers.