

Produktname: DDAH1 Kaninchen-polyklonaler Antikörper**Katalog-Nr.: APRab00289**

Nur für Forschungszwecke.

Zusammenfassung

Beschreibung	polyklonaler Kaninchenantikörper
Host	Kaninchen
Anwendung	WB,IHC,ICC/IF,FC,IP
Reaktivität	Mensch, Maus, Ratte
Konjugation	Unkonjugiert
Modifikation	Unverändert
Isotyp	IgG
Klonalität	Polyklonal
Form	Flüssig
Konzentration	1 mg/ml
Lagerung	Aliquotieren und bei -20°C lagern (12 Monate haltbar).Frost/Tau-Zyklen vermeiden.
Versand	Eisbeutel
Puffer	Kaninchen-IgG in phosphatgepufferter Salzlösung, pH 7,4, 150 mM NaCl, 0,02 % Natriumazid und 50 % Glycerin.
Aufreinigung	Affinitätschromatographie

Anwendung

Verdünnungsverhältnis	WB 1:500-1:1000,IHC 1:50-1:100,ICC/IF 1:50-1:200,FC 1:50-1:100,IP 1:20-1:50
Molekulargewicht	Calculated MW: 31 kDa; Observed MW: 37 kDa

Antigen-Informationen

Genname	DDAH1
Alternative Namen	DDAH; DDAHI; DDAH-1; HEL-S-16
Gen-ID	23576
SwissProt ID	O94760
Immunogen	Ein synthetisches Peptid des humanen DDAH1

Hintergrund

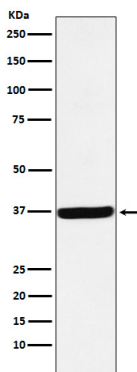
Hydrolysiert N(G),N(G)-Dimethyl-L-Arginin (ADMA) und N(G)-Monomethyl-L-Arginin (MMA), die als Inhibitoren der

Stickstoffmonoxid-Synthase (NOS) wirken. Spielt daher eine Rolle bei der Regulation der Stickstoffmonoxid-Bildung.

Forschungsbereich

Neurowissenschaften

Bilddaten



Western-Blot-Analyse von DDAH1 in 293-Lysaten unter Verwendung eines DDAH1-Antikörpers.