

Produktname: RRM2 Kaninchen-Polyclonal-Antikörper**Katalog-Nr.: APRab00288**

Nur für Forschungszwecke.

Zusammenfassung

| | |
|----------------------|---|
| Beschreibung | polyklonaler Kaninchenantikörper |
| Host | Kaninchen |
| Anwendung | WB,ICC/IF,IP |
| Reaktivität | Menschlich |
| Konjugation | Unkonjugiert |
| Modifikation | Unverändert |
| Isotyp | IgG |
| Klonalität | Polyklonal |
| Form | Flüssig |
| Konzentration | 1 mg/ml |
| Lagerung | Aliquotieren und bei -20°C lagern (12 Monate haltbar).Frost/Tau-Zyklen vermeiden. |
| Versand | Eisbeutel |
| Puffer | Kaninchen-IgG in phosphatgepufferter Salzlösung, pH 7,4, 150 mM NaCl, 0,02 % Natriumazid und 50 % Glycerin. |
| Aufreinigung | Affinitätschromatographie |

Anwendung

| | |
|------------------------------|--|
| Verdünnungsverhältnis | WB 1:500-1:1000,ICC/IF 1:50-1:200,IP 1:20-1:50 |
| Molekulargewicht | Calculated MW: 45 kDa; Observed MW: 45 kDa |

Antigen-Informationen

| | |
|--------------------------|--|
| Genname | RRM2 |
| Alternative Namen | R2; RR2M |
| Gen-ID | 6241 |
| SwissProt ID | P31350 |
| Immunogen | Rekombinantes Protein des humanen RRM2 |

Hintergrund

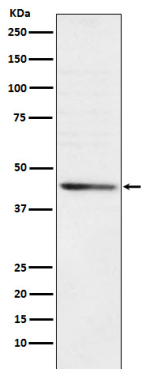
Liefert die für die DNA-Synthese notwendigen Vorstufen. Katalysiert die Biosynthese von Desoxyribonukleotiden aus den

entsprechenden Ribonukleotiden. Hemmt die Wnt-Signalübertragung.

Forschungsbereich

Epigenetik und nukleäre Signalgebung

Bilddaten



Western-Blot-Analyse von RRM2 in HeLa-Lysaten unter Verwendung eines RRM2-Antikörpers.