

Produktname: MBD2 Kaninchen-Polyclonal-Antikörper**Katalog-Nr.: APRab00280**

Nur für Forschungszwecke.

Zusammenfassung

Beschreibung	polyklonaler Kaninchenantikörper
Host	Kaninchen
Anwendung	WB,IHC,ICC/IF,FC,IP
Reaktivität	Mensch, Maus, Ratte
Konjugation	Unkonjugiert
Modifikation	Unverändert
Isotyp	IgG
Klonalität	Polyklonal
Form	Flüssig
Konzentration	1 mg/ml
Lagerung	Aliquotieren und bei -20°C lagern (12 Monate haltbar).Frost/Tau-Zyklen vermeiden.
Versand	Eisbeutel
Puffer	Kaninchen-IgG in phosphatgepufferter Salzlösung, pH 7,4, 150 mM NaCl, 0,02 % Natriumazid und 50 % Glycerin.
Aufreinigung	Affinitätschromatographie

Anwendung

Verdünnungsverhältnis	WB 1:500-1:1000,IHC 1:50-1:100,ICC/IF 1:50-1:200,FC 1:50-1:100,IP 1:20-1:50
Molekulargewicht	Calculated MW: 43 kDa; Observed MW: 29,43 kDa

Antigen-Informationen

Genname	MBD2
Alternative Namen	Demethylase; DMTase; Mbd2; MBD2a
Gen-ID	8932
SwissProt ID	Q9UBB5
Immunogen	Ein synthetisches Peptid des humanen MBD2

Hintergrund

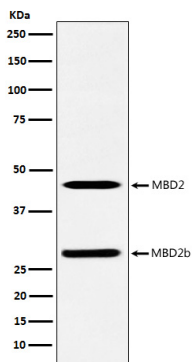
Bindet an CpG-Inseln in Promotoren, in denen die DNA an Position 5 des Cytosins innerhalb von CpG-Dinukleotiden methyliert

ist. Bindet auch an hemimethylierte DNA. Rekrutiert Histon-Deacetylasen und DNA-Methyltransferasen.

Forschungsbereich

Epigenetik und nukleäre Signalgebung

Bilddaten



Western-Blot-Analyse von MBD2 in A375-Lysaten unter Verwendung eines MBD2-Antikörpers.