

Produktname: LYRIC Kaninchen-Polyclonal-Antikörper**Katalog-Nr.: APRab00279**

Nur für Forschungszwecke.

Zusammenfassung

Beschreibung	polyklonaler Kaninchenantikörper
Host	Kaninchen
Anwendung	WB,IHC,ICC/IF
Reaktivität	Mensch, Maus, Ratte
Konjugation	Unkonjugiert
Modifikation	Unverändert
Isotyp	IgG
Klonalität	Polyklonal
Form	Flüssig
Konzentration	1 mg/ml
Lagerung	Aliquotieren und bei -20°C lagern (12 Monate haltbar).Frost/Tau-Zyklen vermeiden.
Versand	Eisbeutel
Puffer	Kaninchen-IgG in phosphatgepufferter Salzlösung, pH 7,4, 150 mM NaCl, 0,02 % Natriumazid und 50 % Glycerin.
Aufreinigung	Affinitätschromatographie

Anwendung

Verdünnungsverhältnis	WB 1:500-1:1000,IHC 1:50-1:100,ICC/IF 1:50-1:200
Molekulargewicht	Calculated MW: 64 kDa; Observed MW: 75 kDa

Antigen-Informationen

Genname	MTDH
Alternative Namen	MTDH; AEG1; LYRIC; Protein LYRIC; 3D3/LYRIC; Astrocyte elevated gene-1 protein; AEG-1; Lysine-rich CEACAM1 co-isolated protein; Metadherin; Metastasis adhesion protein
Gen-ID	92140
SwissProt ID	Q86UE4
Immunogen	Rekombinantes Protein des humanen LYRIC/AEG1

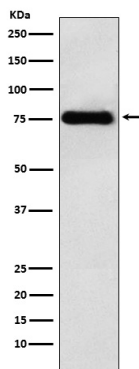
Hintergrund

Bei ektoischer Expression wird die SLC1A2/EAAT2-Promotoraktivität herunterreguliert. Der Transkriptionsfaktor NF- κ B wird aktiviert. Das verankerungsunabhängige Wachstum immortalisierter Melanozyten und Astrozyten wird gefördert, was eine Schlüsselrolle bei der Tumorzellproliferation spielt.

Forschungsbereich

Signaltransduktion

Bilddaten



Western-Blot-Analyse von LYRIC in HeLa-Lysaten unter Verwendung eines LYRIC-Antikörpers.